



# 115年第1季 新北市警政統計季報

新北市政府警察局統計室 編印

中華民國115年5月 出版

# 目次

## 提要分析

一、治安狀況 .....	1
二、違反社會秩序維護法案件 .....	8
三、違法經濟案件 .....	8
四、治安顧慮人口 .....	9
五、集會遊行 .....	9
六、清樓專案 .....	10
七、處理家庭暴力案件 .....	10
八、取締攤販 .....	11
九、監錄系統破獲刑案比率 .....	11
十、道路交通事故 .....	12

## 統計附表

### 一、按類別分

附表 1 新北市人口概況及機動車輛數 .....	16
附表 2 新北市全般刑案統計 .....	17
附表 3 新北市暴力及竊盜案件 .....	18
附表 4 新北市暴力案件發生數 .....	19
附表 5 新北市竊盜案件 .....	20
附表 6 新北市毒品案件 .....	21
附表 7 新北市詐欺及公共危險案件 .....	22
附表 8 新北市妨害性自主案件發破情形 .....	23
附表 9 新北市嫌疑犯人數 .....	24
附表 10 新北市兒童少年嫌疑犯人數 .....	25
附表 11 新北市防止及處理少年事件 .....	26
附表 12 新北市違反社會秩序維護法案件 .....	27
附表 13 新北市查獲違法經濟案件 .....	28
附表 14 新北市查獲侵害智慧財產權案件 .....	30
附表 15 新北市治安顧慮人口數 .....	32

附表 16	新北市集會遊行案件.....	34
附表 17	新北市執行警勤區訪查工作成果.....	35
附表 18	新北市清樓專案執行成效.....	36
附表 19	新北市警察局處理家庭暴力情形.....	38
附表 20	新北市取締攤販績效.....	39
附表 21	新北市處理違法色情廣告情形.....	40
附表 22	新北市警察人員傷亡人數.....	41
附表 23	新北市道路交通事故及舉發成果.....	42
附表 24	新北市取締汽機車違規情形.....	43

## 二、按分局別分

附表 25	新北市全般刑案統計-按分局別分.....	44
附表 26	新北市暴力案件-按分局別分.....	46
附表 27	新北市竊盜案件-按分局別分.....	48
附表 28	新北市住宅竊盜案件-按分局別分.....	50
附表 29	新北市毒品案件-按分局別分.....	52
附表 30	新北市詐欺案件-按分局別分.....	54
附表 31	新北市公共危險案件-按分局別分.....	56
附表 32	新北市警察局處理家庭暴力通報案件-按分局別分.....	58
附表 33	新北市取締攤販績效-按分局別分.....	60
附表 34	新北市取締酒駕大執法案件-按分局別分.....	62
附表 35	新北市取締汽機車違規情形-按分局別分.....	64
附表 36	新北市監錄系統破獲數占全般刑案破獲數比率-按分局別分.....	66

◎表列數字無論總數或細數均由電腦整理，其尾數採四捨五入法計列，故細數之和與總數未必一致。

◎表列所用符號代表意義為：

「-」無數值或數值無統計；「--」無意義數值；「...」尚未產生資料；

Ⓐ初步統計數；Ⓘ修正數

※配合「少年事件處理法」修正案，未滿 12 歲兒童全面去刑罰化，故自 109 年 6 月 19 日起未滿 12 歲兒童不列入嫌疑人統計。

※113 年刑案資料為修正數。

※警政署自 113 年 9 月 1 日起，將刑紀系統介接受理 e 化系統，原認定從「1 案 1 件」改為「1 被害人 1 件」，爰刑案件數較前存有落差。

# 提 要 分 析

## 一、治安狀況

### (一) 全般刑案

本市115年第1季(以下簡稱本季)全般刑案發生數2萬5,794件，其中以詐欺案件7,710件(占29.89%)最多，其次為竊盜案件2,887件(占11.19%)，再次為檢肅毒品案件2,564件(占9.94%)，第4為公共危險案件1,808件(占7.01%)，以上合計占58.03%。

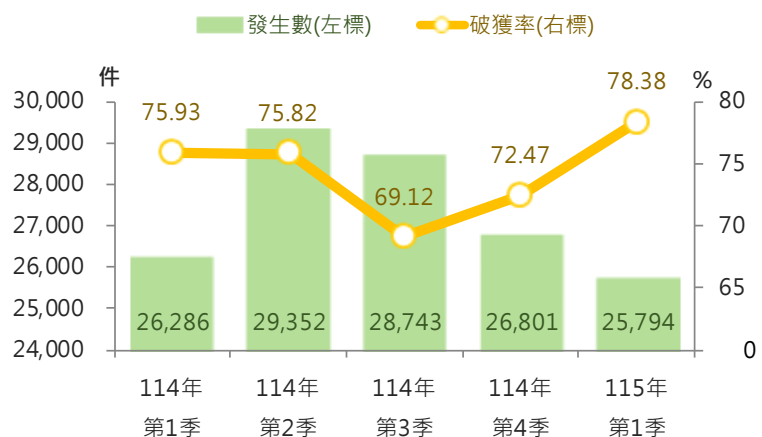
表1 新北市 115 年第 1 季主要刑案發生數

單位：件、%

項目別	合計	竊盜	暴力 犯罪	詐欺	一般 傷害	一般 恐嚇 取財	公共危險		檢肅 毒品	駕駛 過失	賭博	其他	
							酒後 駕車						
114年 第1季	總計	26,286	3,255	9	9,218	1,178	49	1,106	691	1,898	1,399	149	8,025
	構成比	100.00	12.38	0.03	35.07	4.48	0.19	4.21	2.63	7.22	5.32	0.57	30.53
114年 第4季	總計	26,801	3,206	16	8,712	1,150	36	1,444	703	2,608	1,399	50	8,180
	構成比	100.00	11.96	0.06	32.51	4.29	0.13	5.39	2.62	9.73	5.22	0.19	30.52
115年 第1季	總計	25,794	2,887	10	7,710	1,158	32	1,808	642	2,564	1,606	182	7,837
	構成比	100.00	11.19	0.04	29.89	4.49	0.12	7.01	2.49	9.94	6.23	0.71	30.38

本季全般刑案發生數較114年第4季(以下簡稱上季)2萬6,801件減少1,007件(-3.76%)；較114年第1季(以下簡稱上年同期)2萬6,286件亦減少492件(-1.87%)。各主

要案類中，本季與上季比較，以詐欺案減少1,002件(-11.50%)最多，其次為竊盜案319件(-9.95%)。



本季破獲數為2萬218件，較上季1萬9,422件增加796件(+4.10%)，較上年同期1萬9,960件亦增加258件(+1.29%)；破獲率為78.38%，較上季72.47%增加5.91個百分點，較上年同期75.93%亦增加2.45個百分點。本季嫌疑犯計1萬9,110人、犯罪率為每十萬人口637.89件及犯罪人口率為每十萬人口472.60人，分別較上季增加1,961人、減少24.61件及增加48.69人。

**表2 新北市各季全般刑案概況**

季別	發生數 (件)	破獲數 (件)	破獲率 (%)	嫌疑犯 (人)	犯罪率 (件/十萬人口)	犯罪人口率 (人/十萬人口)
114年第1季	26,286	19,960	75.93	17,941	649.35	443.20
114年第2季	29,352	22,254	75.82	18,283	724.95	451.56
114年第3季	28,743	19,866	69.12	16,989	710.18	419.76
114年第4季	26,801	19,422	72.47	17,149	662.50	423.91
115年第1季	25,794	20,218	78.38	19,110	637.89	472.60
較上季增減數(百分點)	- 1,007	796	(5.91)	1,961	- 24.61	48.69

說明：發生數含「補報發生」，破獲數含「破積案」或「破他轄」，故破獲率可能大於100%。

觀察本季各分局別，全般刑案發生數最多為三重分局2,988件(占11.58%)，其次為新莊分局2,655件(占10.29%)，再次為中和分局2,448件(占9.49%)，以上合計占31.36%；另較上季增減情形看，增加最多前3個分局分別為三重分局、海山分局及瑞芳分局，減少最多的3個分局為蘆洲分局、林口分局及新店分局。

**表3 新北市 115 年第 1 季全般刑案分局增減概況**

名次	本季發生數 最多前3個分局	本季較上季增加 最多前3個分局	本季較上季減少 最多之分局
1	三重分局 (占11.58%)	三重分局 (+177件)	蘆洲分局 (-291件)
2	新莊分局 (占10.29%)	海山分局 (+52件)	林口分局 (-145件)
3	中和分局 (占9.49%)	瑞芳分局 (+0件)	新店分局 (-113件)

## (二) 犯罪指標

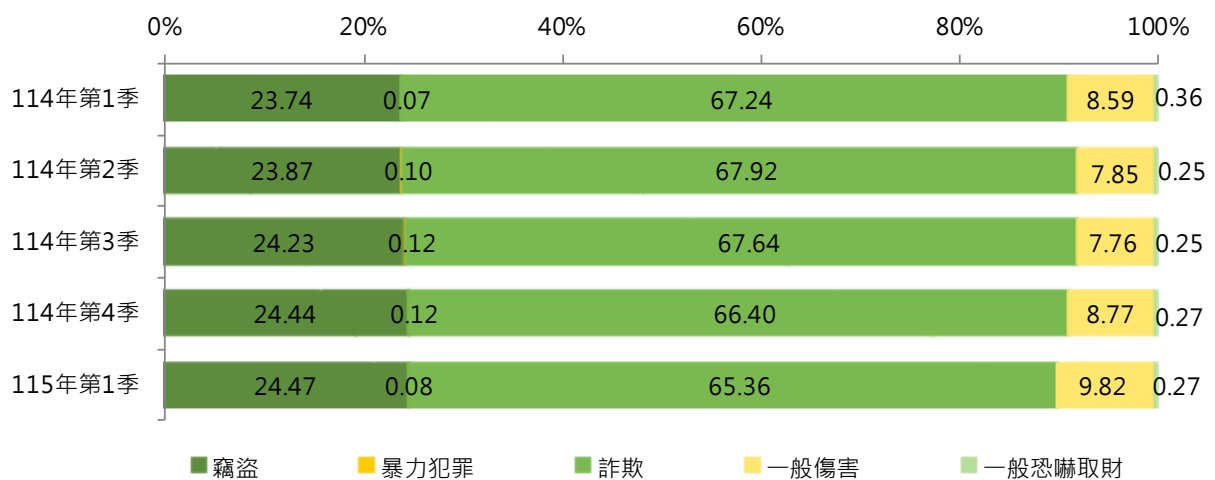
犯罪指標案類係指暴力犯罪、竊盜、詐欺、一般傷害及一般恐嚇取財等與治安直接關係之案類，本季共有1萬1,797件(占全般刑案45.74%)，較上季減少1,323件(-10.08%)；本季以詐欺案7,710件占65.36%最高，其次為竊盜案2,887件占24.47%，再次為一般傷害案1,158件占9.82%。本季犯罪指標之破獲率為78.49%，較上季破獲率68.34%增加10.15個百分點；本季以暴力犯罪案破獲率110.00%最高，最低為一般恐嚇取財案59.38%。

表4 新北市各季犯罪指標發生、破獲概況

季 別	合 計		竊 盜		暴 力 犯 罪		詐 欺		一 般 傷 害		一 般 恐 嚇 取 財	
	發生數 (件)	破獲率 (%)	發生數 (件)	破獲率 (%)	發生數 (件)	破獲率 (%)	發生數 (件)	破獲率 (%)	發生數 (件)	破獲率 (%)	發生數 (件)	破獲率 (%)
114年第1季	13,709	78.04	3,255	67.47	9	88.89	9,218	80.89	1,178	86.42	49	40.82
114年第2季	15,226	83.33	3,635	79.04	15	100.00	10,342	84.93	1,196	83.28	38	55.26
114年第3季	14,394	66.67	3,488	72.56	17	94.12	9,736	62.26	1,117	86.66	36	52.78
114年第4季	13,120	68.34	3,206	79.54	16	106.25	8,712	61.26	1,150	90.17	36	69.44
115年第1季	11,797	78.49	2,887	88.29	10	110.00	7,710	73.80	1,158	85.58	32	59.38
較上季增減數(百分點)	-1,323	(10.15)	-319	(8.75)	-6	(3.75)	-1,002	(12.54)	8	(-4.59)	-4	(-10.06)

說明：發生數含「補報發生」，破獲數含「破積案」或「破他轄」，故破獲率可能大於100%。

圖 2 新北市各季犯罪指標發生構成比



### (三) 暴力犯罪

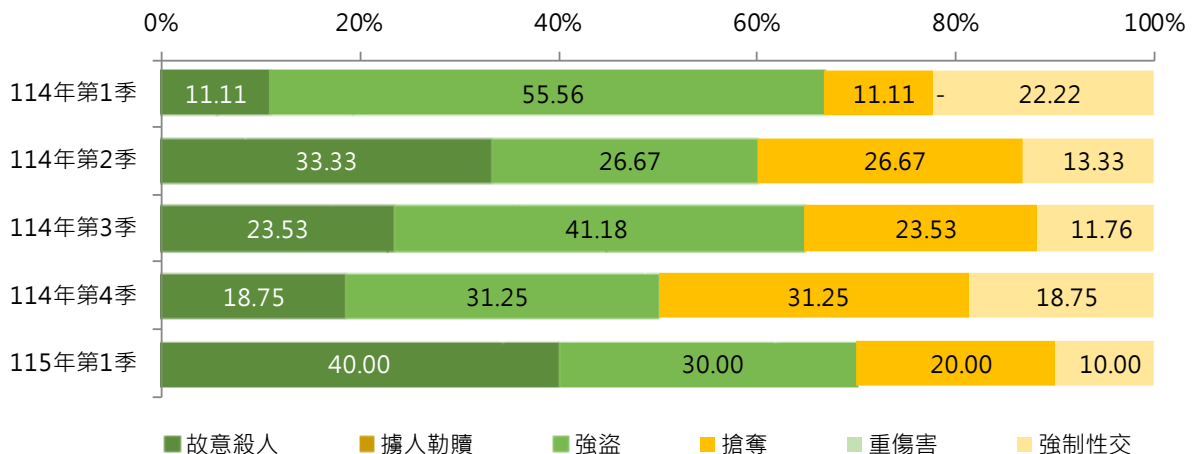
暴力犯罪包括故意殺人、擄人勒贖、強盜、搶奪、重傷害、重大恐嚇取財及強制性交等7類，本季本市暴力犯罪發生10件，較上季16件減少6件(-37.50%)，較上年同期則增加1件(+11.11%)。本季暴力案件中，以故意殺人4件(占40.00%)居首，強盜3件(占30.00%)次之，搶奪2件(占20.00%)再次之。暴力犯罪破獲率110.00%，較上季106.25%增加3.75個百分點，較上年同期88.89%亦增加21.11個百分點；破獲率最高為強盜133.33%、餘破獲率均為100.00%。

表5 新北市 115 年第 1 季暴力犯罪案件之變動

項目別		總計	故意殺人	擄人勒贖	強盜	搶奪	重傷害	重大恐嚇取財	強制性交
發生數	114年第1季 (件)	9	1	-	5	1	-	-	2
	114年第4季 (件)	16	3	-	5	5	-	-	3
	115年第1季 (件)	10	4	-	3	2	-	-	1
	較上季增減數 (件)	-6	1	-	-2	-3	-	-	-2
	較上年同期增減數 (件)	1	3	-	-2	1	-	-	-1
破獲率	114年第1季 (%)	88.89	100.00	--	100.00	100.00	--	--	50.00
	114年第4季 (%)	106.25	100.00	--	80.00	100.00	--	--	166.67
	115年第1季 (%)	110.00	100.00	--	133.33	100.00	--	--	100.00
	較上季增減數 (百分點)	3.75	-	--	53.33	-	--	--	-66.67
	較上年同期增減數 (百分點)	21.11	-	--	33.33	-	--	--	50.00

說明：發生數含「補報發生」，破獲數含「破積案」或「破他轄」，故破獲率可能大於100%。

圖3 新北市各季暴力犯罪發生構成比



#### (四) 竊盜案件

本季本市竊盜案件發生2,887件，較上季3,206件減少319件(-9.95%)，較上年同期3,255件亦減少368件(-11.31%)；各類竊盜中以普通竊盜案2,704件最多(占93.66%)，其次為機車竊盜案162件(占5.61%)。本季竊盜案破獲2,549件，較上季減少1件(-0.04%)，較上年同期則增加353件(+16.07%)，各類竊盜案仍以普通竊盜案破獲2,414件最多(占94.70%)；本季竊盜案破獲率為88.29%，較上季增加8.75個百分點，較上年同期亦增加20.82個百分點。

表6 新北市 115 年第 1 季竊盜案發生、破獲概況

項 目 別	總計	重大竊盜	普通竊盜	汽車竊盜	機車竊盜
發生數 (件)	114年第1季	3,255	4	3,083	138
	114年第4季	3,206	1	3,046	129
	115年第1季	2,887	5	2,704	162
破獲數 (件)	114年第1季	2,196	3	2,077	93
	114年第4季	2,550	2	2,419	108
	115年第1季	2,549	2	2,414	110
破獲率 (%)	114年第1季	67.47	75.00	67.37	67.39
	114年第4季	79.54	200.00	79.42	83.72
	115年第1季	88.29	40.00	89.28	67.90

說明：發生數含「補報發生」，破獲數含「破積案」或「破他轄」，故破獲率可能大於 100%。

圖 4 新北市各季竊盜案發生構成比



本季各分局發生數以三重分局發生332件竊盜案最多(占11.50%)，新莊分局發生299件居次(占10.36%)，二者合計占21.86%；發生數最少為金山分局20件。破獲數亦以三重分局316件(占12.40%)為最多，其次為中和分局271件(占10.63%)，二者合計占23.03%。本季破獲率最高為林口分局103.03%，其次為淡水分局96.18%，再次為三重分局95.18%；破獲率較低的分局為汐止分局(78.22%)、永和分局(78.33%)及新店分局(80.68%)。

圖 5 新北市 115 年第 1 季各分局竊盜案發生及破獲構成比

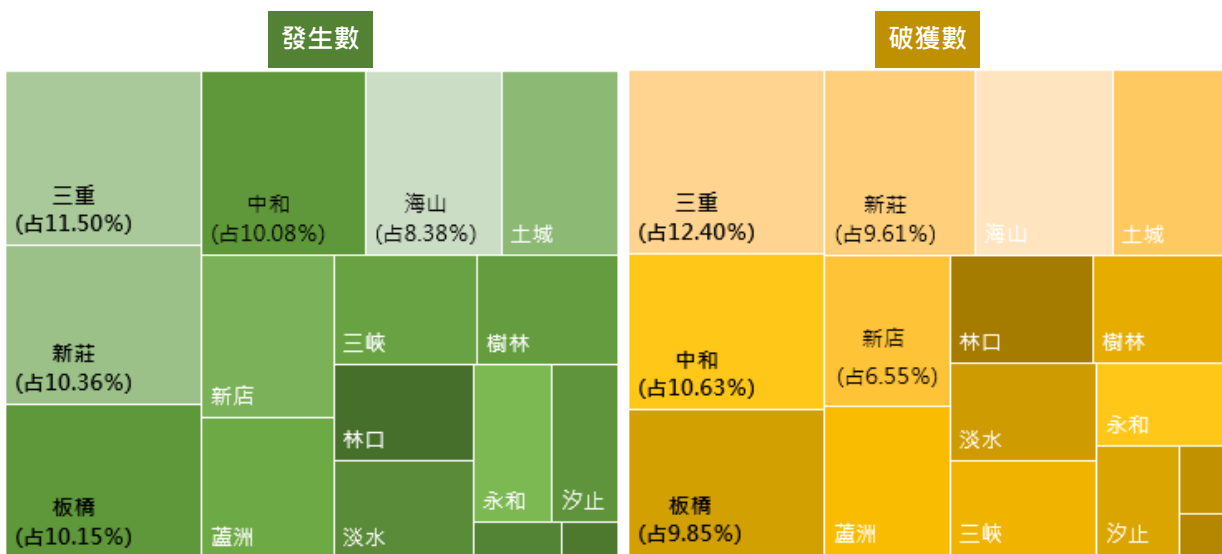
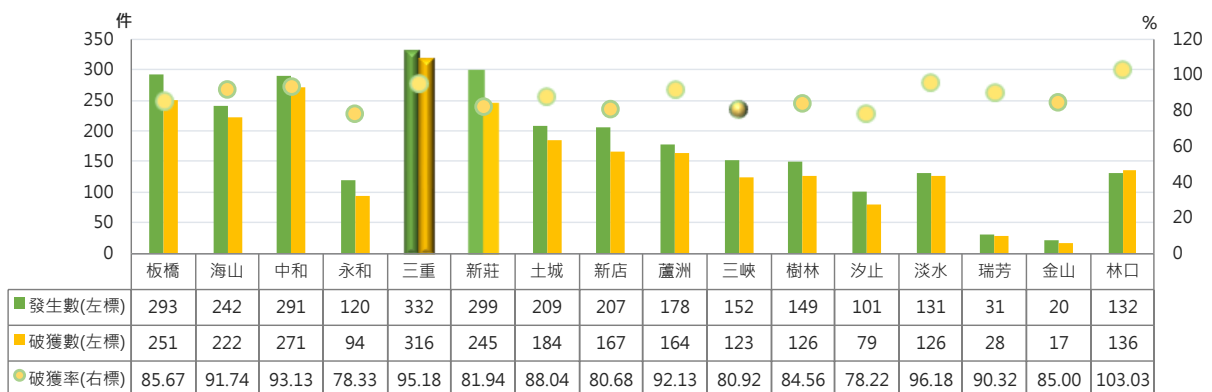


圖 6 新北市 115 年第 1 季各分局竊盜發生、破獲概況



說明：發生數含「補報發生」，破獲數含「破積案」或「破他轄」，故破獲率可能大於 100%。

本季三重、新莊、樹林、瑞芳、中和、三峽、汐止及永和等8個分局為發生數減少且破獲率增加分局，綜合表現較佳；而土城分局則為發生數增加且破獲率減少，綜合表現較差。

表7 新北市 115 年第 1 季較上季各分局竊盜案件之增減概況

竊盜 (件,百分點)		破		獲		率	
		增		加		減	
發	增	金山(+12,+13.42)	林口(+5,+4.44)	土城(+38,-18.14)			
		板橋(+32,+9.04)					
生	減	三重(-30,+21.88)	新莊(-11,+19.62)	蘆洲(-22,-2.65)	海山(-89,-7.49)		
		樹林(-25,+8.63)	瑞芳(-53,+1.54)	新店(-32,-0.73)	淡水(-18,-9.74)		
數	少	中和(-13,+22.74)	三峽(-73,+25.10)				
		汐止(-5,+1.43)	永和(-34,+21.71)				

說明：本表係本季與上季比較之增減概況。

### (五) 檢肅毒品

本季毒品發生2,564件，占全般刑案發生數9.94%，較上季減少44件(-1.69%)，較上年同期則增加666件(+35.09%)；查獲毒品案2,440件，占全般刑案破獲數12.07%，較上季減少18件(-0.73%)，較上年同期則增加710件(+41.04%)；各類毒品中以第二級毒品發生數2,216件(占86.43%)最多，其次為第一級毒品發生數258件(占10.06%)。

表8 新北市警察局 115 年第 1 季檢肅毒品案件概況

季 別	單位：件、%、(百分點)											
	總計		第一級毒品		第二級毒品		第三級毒品		第四級毒品及其他		占全般刑案比率	
	發生數	破獲數	發生數	破獲數	發生數	破獲數	發生數	破獲數	發生數	破獲數	發生數	破獲數
114年第1季	1,898	1,730	231	213	1,549	1,423	106	91	12	3	7.22	8.67
114年第4季	2,608	2,458	260	256	2,223	2,094	107	91	18	17	9.73	12.66
115年第1季	2,564	2,440	258	141	2,216	1,296	86	43	4	960	9.94	12.07
較上季增減數	-44	-18	-2	-115	-7	-798	-21	-48	-14	943	(0.21)	(-0.59)
較上年同期增減數	666	710	27	-72	667	-127	-20	-48	-8	957	(2.72)	(3.40)

## 二、違反社會秩序維護法案件

本季發生違反社會秩序維護法案件289件、667人，分別較上季290件、431人，減少1件(-0.34%)、增加236人(+54.76%)；依違反情形分，以「妨害善良風俗」128件(占44.29%)最多，其次為「妨害他人身體財產」114件(占39.45%)。

表9 新北市 115 年第 1 季違反社會秩序維護法案件概況

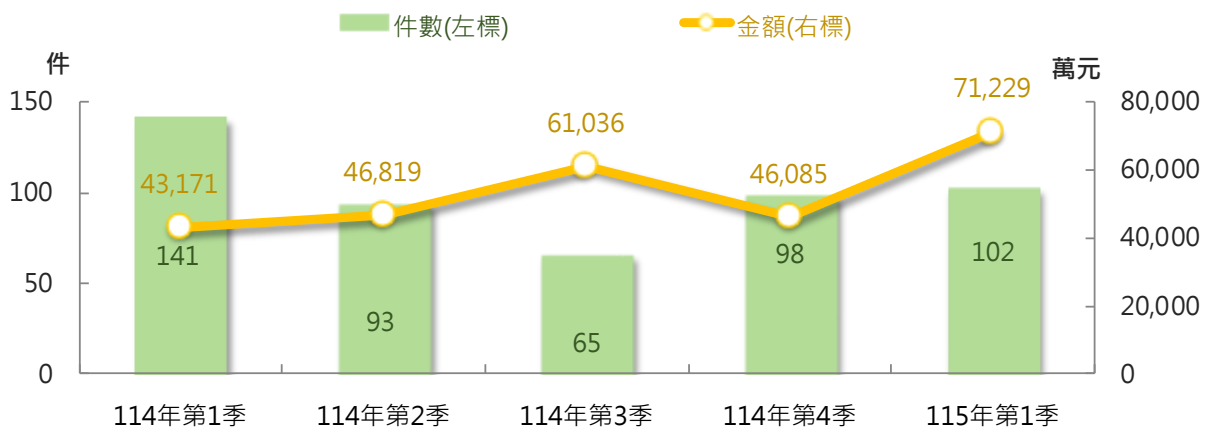
單位：件、人

季 別	總計		妨害安寧秩序		妨害善良風俗		妨害公務		妨害他人身體財產	
	件 數	人 數	件 數	人 數	件 數	人 數	件 數	人 數	件 數	人 數
114年第1季	262	441	37	37	110	283	5	5	110	116
114年第4季	290	431	50	54	89	218	5	5	146	154
115年第1季	289	667	45	45	128	497	2	2	114	123
較上季增減數	- 1	236	- 5	- 9	39	279	- 3	- 3	- 32	- 31

## 三、違法經濟案件

本季本市警察機關查獲違法經濟案件102件，較上季98件增加4件(+4.08%)，較上年同期141件則減少39件(-27.66%)；依查處案類分，以「違反洗錢防制法」案件62件(占60.78%)最多，其次為「違反金融」案件20件(占19.61%)，兩者合計占經濟案件80.39%；查獲違法經濟案件估計金額達7億1,229萬元，較上季4億6,085萬元，增加2億5,145萬元(+54.56%)，較上年同期4億3,171萬元，亦增加2億8,058萬元(+64.99%)。

圖 7 新北市警察局各季違法經濟案件查獲情形



## 四、治安顧慮人口

本季底治安顧慮人口6,612人，較上季底6,490人增加122人(+1.88%)，其中以毒品犯罪2,367人最多占35.80%，其次為詐欺罪1,611人占24.36%，再次為竊盜罪1,430人占21.63%。

表10 新北市各季治安顧慮人口概況

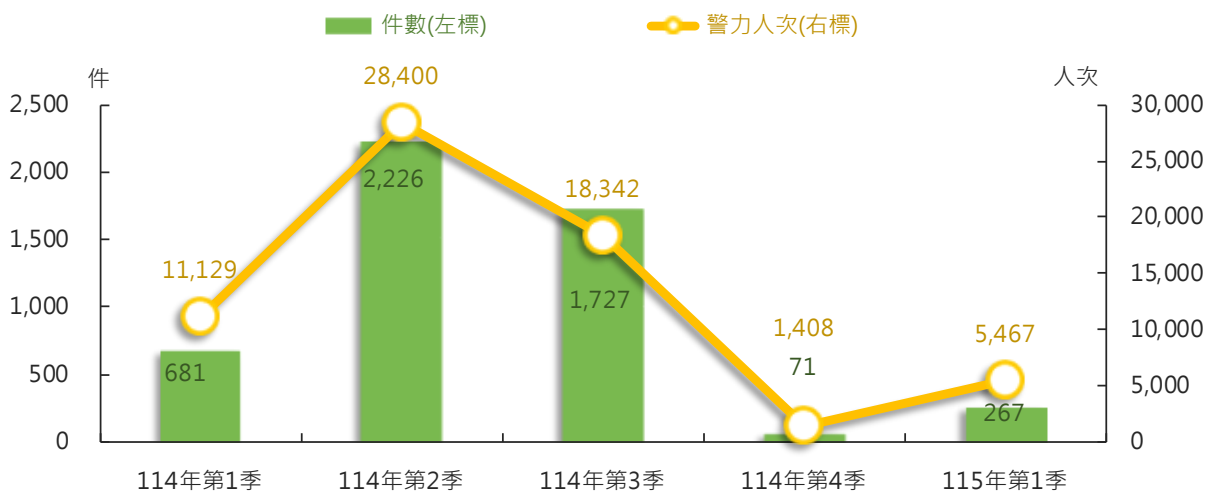
單位：人

季別	總計	毒品犯罪	竊盜罪	詐欺罪	槍砲 彈藥罪	妨害 性自主罪	受毒品 戒治人	其他
114年第1季底	6,526	2,272	1,436	1,421	308	168	421	500
114年第2季底	6,428	2,193	1,470	1,433	296	178	367	491
114年第3季底	6,395	2,199	1,431	1,481	285	178	328	493
114年第4季底	6,490	2,278	1,443	1,527	275	183	287	497
115年第1季底	6,612	2,367	1,430	1,611	279	203	238	484
較上季底增減數	122	89	- 13	84	4	20	- 49	- 13

## 五、集會遊行

本季本局處理集會遊行共267件，較上季71件增加196件(+276.06%)，較上年同期681件則減少414件(-60.79%)；其中經申請核准有案計121件(占45.32%)，未經申請計146件(占54.68%)；按類別分，以室外集會97件(占36.33%)最多，其次為遊行170件(占63.67%)。本季處理集會遊行動用警力人次共5,467人次，較上季1,408人次，增加4,059人次(+288.28%)。

圖 8 新北市各季處理集會遊行情形



## 六、清樓專案

本季執行清樓專案暫住人口計1,431人，較上季1,205人增加226人(+18.76%)，較上年同期984人亦增加447人(+45.43%)；清查毒品案件計32件、33人，較上季增加1件及1人，竊盜案件計14件、13人，較上季增加2件及持平；另查獲通緝犯36人及失聯移工21人。

表11 新北市各季執行清樓專案成效

季 別	暫住人口	毒品案件		竊盜案件		賭博案件		其他案件		通緝犯	失聯移工
	人	件	人	件	人	件	人	件	人	人	人
114年第1季	984	42	43	17	17	2	2	29	29	84	34
114年第2季	1,039	40	44	18	19	3	3	29	30	70	29
114年第3季	1,008	38	39	8	10	5	33	12	12	40	22
114年第4季	1,205	31	32	12	13	1	1	16	16	62	38
115年第1季	1,431	32	33	14	13	1	7	12	12	36	21
較上季增減數	226	1	1	2	-	-	6	-4	-4	-26	-17

## 七、處理家庭暴力案件

本季本市警察機關處理家庭暴力案件計5,364件，較上季5,131件增加233件(+4.54%)；執行保護令1,458件、1,615次，分別較上季1,551件、1,716次，減少93件(-6.00%)、101次(-5.89%)；另「違反保護令罪」及「家庭暴力罪」分別移送138件及298件，分別較上季149件、279件減少11件(-7.38%)、增加19件(+6.81%)；逮捕現行犯145人次，較上季123人次增加22人次(+17.89%)。

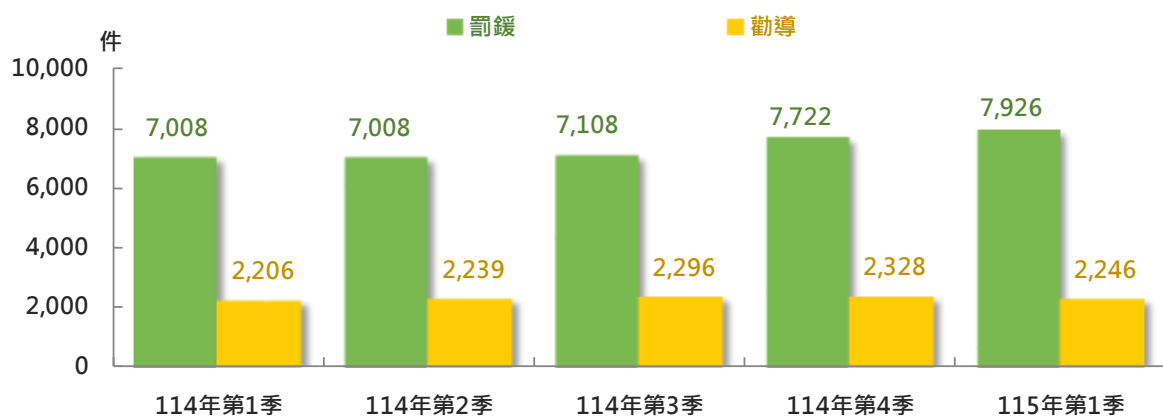
表12 新北市警察局各季處理家庭暴力案件概況

季 別	家暴通報件數 (件)	執行保護令		刑案移(函)送件數(件)		逮捕現行犯 (人次)
		件數(件)	次數(次)	違反保護令罪	家庭暴力罪	
114年第1季	4,874	1,102	1,340	127	267	67
114年第2季	5,061	1,266	1,455	130	290	119
114年第3季	5,484	1,621	1,851	155	297	144
114年第4季	5,131	1,551	1,716	149	279	123
115年第1季	5,364	1,458	1,615	138	298	145
較上季增減數	233	-93	-101	-11	19	22

## 八、取締攤販

本季取締攤販1萬172件，較上季1萬50件，增加122件(+1.21%)，其中以「罰鍰」7,926件(占77.92%)最多，其次為「勸導」2,246件(占22.08%)，分別較上季增加204件(+2.64%)、減少82件(-3.52%)；就各分局觀察，以新莊分局1,646件(占16.18%)最多，其次為中和分局1,485件(占14.60%)，再次為三重分局1,303件(占12.81%)。

圖 9 新北市各季取締攤販執行績效



## 九、監錄系統破獲刑案比率

本季本市運用監錄系統破獲刑案數占全般刑案破獲數之46.39%，較上季45.77%增加0.62個百分點，較上年同期亦增加23.02個百分點；各分局以三重分局較上季增加25.23個百分點最多，其次為三峽分局增加16.11個百分點，再次為淡水分局增加12.55個百分點；而蘆洲分局則較上季減少33.78個百分點最多，其次為海山分局減少18.28個百分點，再次為瑞芳分局減少9.71個百分點。

表13 新北市各季監錄系統破獲刑案比率—分局別

單位：%、(百分點)

季別	總計	板橋	海山	中和	永和	三重	新莊	土城	新店	蘆洲	三峽	樹林	汐止	淡水	瑞芳	金山	林口
114年第1季	23.37	28.27	12.34	58.42	78.59	12.64	17.84	8.38	32.51	4.15	12.54	16.16	43.29	5.28	52.78	14.68	12.94
114年第2季	27.46	30.16	14.88	74.08	82.44	14.72	19.13	7.54	22.13	7.22	18.11	20.74	55.61	21.16	39.22	10.78	13.82
114年第3季	28.62	25.63	27.66	73.01	81.86	14.03	22.53	8.02	19.95	4.61	25.61	24.13	31.84	61.64	48.89	32.11	9.37
114年第4季	45.77	27.04	52.82	85.87	82.37	67.09	40.72	19.96	16.74	91.19	46.19	15.81	23.56	15.33	54.41	92.23	4.10
115年第1季	46.39	30.64	34.54	84.74	78.47	92.32	36.78	18.33	18.73	57.41	62.30	25.74	19.98	27.88	44.70	100.00	1.55
較上季增減	(0.62)	(3.60)	(-18.28)	(-1.13)	(-3.90)	(25.23)	(-3.94)	(-1.63)	(1.99)	(-33.78)	(16.11)	(9.93)	(-3.58)	(12.55)	(-9.71)	(7.77)	(-2.55)
較上年同期增減	(23.02)	(2.37)	(22.20)	(26.32)	(-0.12)	(79.68)	(18.94)	(9.95)	(-13.78)	(53.26)	(49.76)	(9.58)	(-23.31)	(22.60)	(-8.08)	(85.32)	(-11.39)

## 十、道路交通事故

### (一) 機動車輛概況

本市本季底機動車輛登記數338萬1,937輛，包括汽車110萬6,508輛占32.72%，機車227萬5,429輛占67.28%，汽機車總數較114年第4季底增加419輛(+0.01%)，其中汽車減少222輛(-0.02%)，機車則增加641輛(+0.03%)。

### (二) 舉發違反交通執行成果

本季舉發違反道路管理事件計57萬4,571件，較上季63萬6,824件減少6萬2,253件(-9.78%)；較上年同期68萬9,258件亦減少11萬4,687件(-16.64%)。

### (三) 道路交通事故原因

本季道路交通事故發生13,479件，較上季減少1,082件(-7.43%)，較上年同期減少234件(-1.71%)；依肇事原因分，以「駕駛人過失」13,219件(占98.07%)最多，其次為「非駕駛之人過失」170件(占1.26%)。

表14 新北市各季道路交通事故概況—原因別

單位：件

季 別	總 計	駕駛人過失	機 件	非 駕 駛 之 人 過 失	交 通 管 制 ( 設 施 )	其 他
114年第1季	13,713	13,396	59	204	2	52
114年第2季	13,533	13,262	50	166	1	54
114年第3季	13,507	13,244	45	160	3	55
114年第4季	14,561	14,258	52	198	-	53
115年第1季	13,479	13,219	34	170	5	51
較上季增減數	- 1,082	- 1,039	- 18	- 28	5	-2
較上年同期增減數	- 234	- 177	- 25	- 34	3	-1

#### (四) 取締酒駕大執法

本季執行取締酒駕大執法計812件，較上季1,011件減少199件(-19.68%)；各分局以板橋分局93件(占11.45%)為最多，其次為三重分局73件(占8.99%)，再次為蘆洲分局72件(占8.87%)；另觀察較上季增減數，減少最多為新莊分局38件(-35.19%)，其次為土城及蘆洲分局均減少37件(-54.41%及-33.94%)。

表15 新北市各季取締酒駕大執法概況

單位：件

季別	總計	板橋分局	海山分局	中和分局	永和分局	三重分局	新莊分局	土城分局	新店分局	蘆洲分局	三峽分局	樹林分局	汐止分局	淡水分局	瑞芳分局	金山分局	林口分局	其他
114年第1季	900	33	72	32	23	56	76	75	54	117	84	66	47	51	4	21	87	2
114年第2季	963	35	61	43	15	91	111	65	60	86	93	67	46	57	14	28	90	1
114年第3季	1,117	99	69	73	23	104	90	50	67	105	85	85	58	69	22	27	90	1
114年第4季	1,011	89	48	67	24	96	108	68	41	109	86	76	39	60	10	14	76	-
115年第1季	812	93	42	58	35	73	70	31	46	72	68	61	35	47	19	15	46	1
較上季增減數	-199	4	-6	-9	11	-23	-38	-37	5	-37	-18	-15	-4	-13	9	1	-30	1

#### (五) 取締汽機車違規

本季取締汽機車違規事件計19萬2,099件，較上季減少5,457件(-2.76%)，較上年同期亦減少1萬4,882件(-7.19%)。違規事件中以汽機車超速7萬486件最多(占36.69%)，其次為汽機車闖紅燈3萬165件(占15.70%)，二者合計占52.39%。

表16 新北市汽機車違規—主要項目取締件數

單位：件

季別	總計	汽機車超速	汽機車闖紅燈	機車不依規定兩段式左轉	機車不依規定車道行駛	其他
114年第1季	206,981	54,340	35,657	5,113	9,238	102,633
114年第2季	216,936	51,181	38,434	4,202	7,998	115,121
114年第3季	216,048	48,674	39,917	3,754	9,235	114,468
114年第4季	197,556	53,788	34,965	3,396	7,820	97,587
115年第1季	192,099	70,486	30,165	2,714	5,788	82,946
較上季增減數	-5,457	16,698	-4,800	-682	-2,032	-14,641
較上年同期增減數	-14,882	16,146	-5,492	-2,399	-3,450	-19,687

各類取締事件中，觀察較上季增減數，以「汽機車闖紅燈」減少4,800件最多(-13.73%)；其次為「機車不依規定車道行駛」減少2,032件(-25.98%)。

本季以交通大隊取締汽機車違規3萬697件最多，占15.98%，其次為中和分局1萬9,926件（占10.37%），再次為新莊分局1萬9,717件（占10.26%）。

觀察各分局取締違規增減情形，取締件數較上季減少最多為蘆洲分局，減少5,019件（-28.38%），其次為三重分局減少3,676件（-19.61%）；而新莊分局較上季則增加1,261件最多，另樹林分局增加721件次之。

表17 新北市各季取締汽機車違規概況

單位：件

季別	總計	板橋分局	海山分局	中和分局	永和分局	三重分局	新莊分局	土城分局	新店分局	蘆洲分局	三峽分局	樹林分局	汐止分局	淡水分局	瑞芳分局	金山分局	林口分局	交通大隊	其他
114年第1季	206,981	9,651	14,306	23,348	7,036	18,317	22,765	11,202	12,795	14,936	9,119	8,903	9,574	9,317	4,356	3,049	7,865	20,440	2
114年第2季	216,936	9,626	16,000	22,323	7,211	19,671	22,765	12,964	12,219	14,516	9,308	9,508	9,787	11,247	4,740	4,289	8,749	22,010	3
114年第3季	216,048	10,853	15,087	24,603	7,183	20,180	22,633	11,709	11,808	16,040	9,256	9,165	10,695	11,215	5,122	3,853	8,774	17,871	1
114年第4季	197,556	9,557	13,600	20,427	6,847	18,750	18,456	11,461	11,095	17,683	10,150	7,249	9,149	9,600	5,619	4,405	8,149	15,358	1
115年第1季	192,099	8,887	11,835	19,926	6,581	15,074	19,717	10,433	10,040	12,664	9,358	7,970	7,607	6,888	4,729	2,558	7,134	30,697	1
較上季增減數	-5,457	-670	-1,765	-501	-266	-3,676	1,261	-1,028	-1,055	-5,019	-792	721	-1,542	-2,712	-890	-1,847	-1,015	15,339	-
較上年同期增減	-14,882	-764	-2,471	-3,422	-455	-3,243	-3,048	-769	-2,755	-2,272	239	-933	-1,967	-2,429	373	-491	-731	10,257	-1

# 附表

附表 1 新北市人口概況及機動車輛數

單位：戶；人；輛

項目 年(季、月)別	戶數	人口數			機動車輛數			每千人持有輛數	
		總計	男	女	總計	汽車	機車	汽車	機車
110年底	1,620,906	4,008,113	1,957,337	2,050,776	3,294,089	1,058,430	2,235,659	264	558
111年底	1,638,908	3,995,551	1,946,890	2,048,661	3,323,673	1,073,381	2,250,292	269	563
112年底	1,671,070	4,041,120	1,965,445	2,075,675	3,357,114	1,090,199	2,266,915	270	561
113年底	1,717,815	4,047,001	1,965,488	2,081,513	3,378,144	1,101,620	2,276,524	272	563
<b>114年底</b>	<b>1,786,834</b>	<b>4,044,831</b>	<b>1,961,619</b>	<b>2,083,212</b>	<b>3,381,518</b>	<b>1,106,730</b>	<b>2,274,788</b>	<b>274</b>	<b>562</b>
<b>114年第1季底</b>	<b>1,759,073</b>	<b>4,049,128</b>	<b>1,965,589</b>	<b>2,083,539</b>	<b>3,377,908</b>	<b>1,102,109</b>	<b>2,275,799</b>	<b>272</b>	<b>562</b>
1月底	1,721,085	4,046,564	1,965,067	2,081,497	3,377,097	1,101,687	2,275,410	272	562
2月底	1,735,140	4,047,095	1,964,964	2,082,131	3,377,600	1,101,418	2,276,182	272	562
3月底	1,759,073	4,049,128	1,965,589	2,083,539	3,377,908	1,102,109	2,275,799	272	562
<b>114年第2季底</b>	<b>1,778,240</b>	<b>4,048,526</b>	<b>1,964,831</b>	<b>2,083,695</b>	<b>3,375,728</b>	<b>1,102,405</b>	<b>2,273,323</b>	<b>272</b>	<b>562</b>
4月底	1,761,891	4,048,065	1,964,920	2,083,145	3,377,096	1,101,904	2,275,192	272	562
5月底	1,776,164	4,049,413	1,965,444	2,083,969	3,376,130	1,102,320	2,273,810	272	562
6月底	1,778,240	4,048,526	1,964,831	2,083,695	3,375,728	1,102,405	2,273,323	272	562
<b>114年第3季底</b>	<b>1,783,633</b>	<b>4,046,037</b>	<b>1,962,651</b>	<b>2,083,386</b>	<b>3,379,003</b>	<b>1,103,887</b>	<b>2,275,116</b>	<b>273</b>	<b>562</b>
7月底	1,779,411	4,047,802	1,964,174	2,083,628	3,375,046	1,102,642	2,272,404	272	561
8月底	1,781,257	4,047,131	1,963,592	2,083,539	3,376,026	1,102,489	2,273,537	272	562
9月底	1,783,633	4,046,037	1,962,651	2,083,386	3,379,003	1,103,887	2,275,116	273	562
<b>114年第4季底</b>	<b>1,786,834</b>	<b>4,044,831</b>	<b>1,961,619</b>	<b>2,083,212</b>	<b>3,381,518</b>	<b>1,106,730</b>	<b>2,274,788</b>	<b>274</b>	<b>562</b>
10月底	1,784,167	4,045,656	1,962,277	2,083,379	3,381,053	1,104,742	2,276,311	273	563
11月底	1,785,288	4,045,301	1,962,012	2,083,289	3,381,354	1,105,906	2,275,448	273	562
12月底	1,786,834	4,044,831	1,961,619	2,083,212	3,381,518	1,106,730	2,274,788	274	562
<b>115年底</b>	<b>1,795,059</b>	<b>4,042,413</b>	<b>1,959,858</b>	<b>2,082,555</b>	<b>3,381,937</b>	<b>1,106,508</b>	<b>2,275,429</b>	<b>274</b>	<b>563</b>
<b>115年第1季底</b>	<b>1,795,059</b>	<b>4,042,413</b>	<b>1,959,858</b>	<b>2,082,555</b>	<b>3,381,937</b>	<b>1,106,508</b>	<b>2,275,429</b>	<b>274</b>	<b>563</b>
1月底	1,788,322	4,043,762	1,960,911	2,082,851	3,380,720	1,106,237	2,274,483	274	562
2月底	1,789,949	4,043,220	1,960,515	2,082,705	3,381,637	1,106,376	2,275,261	274	563
3月底	1,795,059	4,042,413	1,959,858	2,082,555	3,381,937	1,106,508	2,275,429	274	563
與上季比較 增減率%	0.46	- 0.06	- 0.09	- 0.03	0.01	- 0.02	0.03	0.04	0.09
與上年同季比較 增減率%	2.05	- 0.17	- 0.29	- 0.05	0.12	0.40	- 0.02	0.57	0.15

資料來源：內政部戶政司、內政部警政署

附表 2 新北市全般刑案統計

項目 年(季、月)別	發生數 (件)	破獲數 (件)	破獲率 (%)	嫌疑犯 (人)	犯罪率 (件/十萬人口)	犯罪人口率 (人/十萬人口)
110年	31,874	30,858	96.81	20,394	792.98	507.37
111年	35,311	34,228	96.93	28,714	882.37	717.52
112年	40,967	39,296	95.92	35,707	1,019.50	888.60
113年	62,682	39,038	62.28	37,221	1,549.98	920.39
<b>114年</b>	<b>111,182</b>	<b>81,502</b>	<b>73.31</b>	<b>70,362</b>	<b>2,748.01</b>	<b>1,739.09</b>
<b>114年第1季</b>	<b>26,286</b>	<b>19,960</b>	<b>75.93</b>	<b>17,941</b>	<b>649.35</b>	<b>443.20</b>
1月	8,637	5,167	59.82	4,889	213.43	120.81
2月	7,510	6,328	84.26	6,064	185.58	149.85
3月	10,139	8,465	83.49	6,988	250.46	172.62
<b>114年第2季</b>	<b>29,352</b>	<b>22,254</b>	<b>75.82</b>	<b>18,283</b>	<b>724.95</b>	<b>451.56</b>
4月	9,847	7,881	80.03	5,842	243.22	144.30
5月	9,773	7,014	71.77	6,030	241.38	148.94
6月	9,732	7,359	75.62	6,411	240.36	158.34
<b>114年第3季</b>	<b>28,743</b>	<b>19,866</b>	<b>69.12</b>	<b>16,989</b>	<b>710.18</b>	<b>419.76</b>
7月	10,041	6,524	64.97	5,715	248.04	141.18
8月	9,541	6,637	69.56	5,589	235.73	138.09
9月	9,161	6,705	73.19	5,685	226.39	140.49
<b>114年第4季</b>	<b>26,801</b>	<b>19,422</b>	<b>72.47</b>	<b>17,149</b>	<b>662.50</b>	<b>423.91</b>
10月	8,869	6,453	72.76	5,741	219.21	141.90
11月	8,591	6,278	73.08	5,469	212.36	135.19
12月	9,341	6,691	71.63	5,939	230.92	146.82
<b>115年1~3月累計</b>	<b>25,794</b>	<b>20,218</b>	<b>78.38</b>	<b>19,110</b>	<b>637.89</b>	<b>472.60</b>
<b>115年第1季</b>	<b>25,794</b>	<b>20,218</b>	<b>78.38</b>	<b>19,110</b>	<b>637.89</b>	<b>472.60</b>
1月	9,497	6,776	71.35	7,458	234.82	184.41
2月	6,747	5,182	76.80	4,493	166.86	111.12
3月	9,550	8,260	86.49	7,159	236.22	177.08
與上季比較 增減率%(百分點)	- 3.76	4.10	(5.91)	11.44	- 3.71	11.49
與上年同季比較 增減率%(百分點)	- 1.87	1.29	(2.45)	6.52	- 1.76	6.63

資料來源：本局刑事警察大隊

附表 3 新北市暴力及竊盜案件

項目 年(季、月)別	暴力案件				竊盜案件			
	發生數 (件)	破獲數 (件)	破獲率 (%)	犯罪率 (件/十萬人口)	發生數 (件)	破獲數 (件)	破獲率 (%)	犯罪率 (件/十萬人口)
110年	94	94	100.00	2.34	4,743	4,868	102.64	118.00
111年	92	91	98.91	2.30	5,424	5,538	102.10	135.54
112年	73	74	101.37	1.82	6,031	6,030	99.98	150.09
113年	46	46	100.00	1.14	8,075	5,367	66.46	199.68
<b>114年</b>	<b>57</b>	<b>56</b>	<b>98.25</b>	<b>1.41</b>	<b>13,584</b>	<b>10,150</b>	<b>74.72</b>	<b>335.75</b>
<b>114年第1季</b>	<b>9</b>	<b>8</b>	<b>88.89</b>	<b>0.22</b>	<b>3,255</b>	<b>2,196</b>	<b>67.47</b>	<b>80.41</b>
1月	5	3	60.00	0.12	1,063	622	58.51	26.27
2月	-	2	0.00	-	987	698	70.72	24.39
3月	4	3	75.00	0.10	1,205	876	72.70	29.77
<b>114年第2季</b>	<b>15</b>	<b>15</b>	<b>100.00</b>	<b>0.37</b>	<b>3,635</b>	<b>2,873</b>	<b>79.04</b>	<b>89.78</b>
4月	4	4	100.00	0.10	1,241	931	75.02	30.65
5月	4	5	125.00	0.10	1,241	950	76.55	30.65
6月	7	6	85.71	0.17	1,153	992	86.04	28.48
<b>114年第3季</b>	<b>17</b>	<b>16</b>	<b>94.12</b>	<b>0.42</b>	<b>3,488</b>	<b>2,531</b>	<b>72.56</b>	<b>86.18</b>
7月	4	4	100.00	0.10	1,162	844	72.63	28.70
8月	6	7	116.67	0.15	1,194	855	71.61	29.50
9月	7	5	71.43	0.17	1,132	832	73.50	27.97
<b>114年第4季</b>	<b>16</b>	<b>17</b>	<b>106.25</b>	<b>0.40</b>	<b>3,206</b>	<b>2,550</b>	<b>79.54</b>	<b>79.25</b>
10月	5	4	80.00	0.12	1,111	844	75.97	27.46
11月	5	4	80.00	0.12	1,005	854	84.98	24.84
12月	6	9	150.00	0.15	1,090	852	78.17	26.95
<b>115年1~3月累計</b>	<b>10</b>	<b>11</b>	<b>110.00</b>	<b>0.25</b>	<b>2,887</b>	<b>2,549</b>	<b>88.29</b>	<b>71.40</b>
<b>115年第1季</b>	<b>10</b>	<b>11</b>	<b>110.00</b>	<b>0.25</b>	<b>2,887</b>	<b>2,549</b>	<b>88.29</b>	<b>71.40</b>
1月	1	3	300.00	0.02	1,087	834	76.72	26.88
2月	5	5	100.00	0.12	795	670	84.28	19.66
3月	4	3	75.00	0.10	1,005	1,045	103.98	24.86
與上季比較 增減率%(百分點)	- 37.50	- 35.29	(3.75)	- 37.47	- 9.95	- 0.04	(8.75)	- 9.91
與上年同季比較 增減率%(百分點)	11.11	37.50	(21.11)	11.23	- 11.31	16.07	(20.82)	- 11.21

資料來源：本局刑事警察大隊

附表 4 新北市暴力案件發生數

單位:件

項目 年(季、月)別	總計	故意殺人	擄人勒贖	強盜	搶奪	重傷害	重大恐嚇 取財	強制性交
110年	94	20	-	35	25	3	-	11
111年	92	23	1	24	26	4	-	14
112年	73	19	-	18	18	1	-	17
113年	46	12	-	15	8	1	-	10
<b>114年</b>	<b>57</b>	<b>13</b>	-	<b>21</b>	<b>14</b>	-	-	<b>9</b>
<b>114年第1季</b>	<b>9</b>	<b>1</b>	-	<b>5</b>	<b>1</b>	-	-	<b>2</b>
1月	5	1	-	2	1	-	-	1
2月	-	-	-	-	-	-	-	-
3月	4	-	-	3	-	-	-	1
<b>114年第2季</b>	<b>15</b>	<b>5</b>	-	<b>4</b>	<b>4</b>	-	-	<b>2</b>
4月	4	1	-	2	1	-	-	-
5月	4	2	-	1	1	-	-	-
6月	7	2	-	1	2	-	-	2
<b>114年第3季</b>	<b>17</b>	<b>4</b>	-	<b>7</b>	<b>4</b>	-	-	<b>2</b>
7月	4	1	-	2	1	-	-	-
8月	6	1	-	3	2	-	-	-
9月	7	2	-	2	1	-	-	2
<b>114年第4季</b>	<b>16</b>	<b>3</b>	-	<b>5</b>	<b>5</b>	-	-	<b>3</b>
10月	5	1	-	1	2	-	-	1
11月	5	-	-	2	2	-	-	1
12月	6	2	-	2	1	-	-	1
<b>115年1~3月累計</b>	<b>10</b>	<b>4</b>	-	<b>3</b>	<b>2</b>	-	-	<b>1</b>
<b>115年第1季</b>	<b>10</b>	<b>4</b>	-	<b>3</b>	<b>2</b>	-	-	<b>1</b>
1月	1	1	-	-	-	-	-	-
2月	5	2	-	1	2	-	-	-
3月	4	1	-	2	-	-	-	1
與上季比較 增減率%(百分點)	- 37.50	33.33	--	- 40.00	- 60.00	--	--	- 66.67
與上年同季比較 增減率%(百分點)	11.11	300.00	--	- 40.00	100.00	--	--	- 50.00

資料來源：本局刑事警察大隊

附表 5 新北市竊盜案件

項目 年(季、月)別	總計		重大竊盜		普通竊盜		汽車竊盜		機車竊盜	
	發生數 (件)	破獲率 (%)	發生數 (件)	破獲率 (%)	發生數 (件)	破獲率 (%)	發生數 (件)	破獲率 (%)	發生數 (件)	破獲率 (%)
110年	4,743	102.64	1	100.00	3,835	101.33	82	103.66	825	108.61
111年	5,424	102.10	10	90.00	4,565	100.94	115	113.04	734	107.77
112年	6,031	99.98	5	100.00	5,027	100.20	142	98.59	857	98.95
113年	8,075	66.46	5	120.00	7,304	65.25	98	60.20	668	80.24
<b>114年</b>	<b>13,584</b>	<b>74.72</b>	<b>9</b>	<b>100.00</b>	<b>12,865</b>	<b>74.93</b>	<b>114</b>	<b>73.68</b>	<b>596</b>	<b>69.97</b>
<b>114年第1季</b>	<b>3,255</b>	<b>67.47</b>	<b>4</b>	<b>75.00</b>	<b>3,083</b>	<b>67.37</b>	<b>30</b>	<b>76.67</b>	<b>138</b>	<b>67.39</b>
1月	1,063	58.51	2	50.00	1,005	58.81	11	27.27	45	60.00
2月	987	70.72	2	100.00	940	70.32	11	100.00	34	70.59
3月	1,205	72.70	-	--	1,138	72.50	8	112.50	59	71.19
<b>114年第2季</b>	<b>3,635</b>	<b>79.04</b>	-	--	<b>3,455</b>	<b>79.57</b>	<b>23</b>	<b>86.96</b>	<b>157</b>	<b>65.61</b>
4月	1,241	75.02	-	--	1,181	75.36	10	80.00	50	66.00
5月	1,241	76.55	-	--	1,183	76.16	7	128.57	51	76.47
6月	1,153	86.04	-	--	1,091	87.81	6	50.00	56	55.36
<b>114年第3季</b>	<b>3,488</b>	<b>72.56</b>	<b>4</b>	<b>75.00</b>	<b>3,281</b>	<b>73.00</b>	<b>31</b>	<b>64.52</b>	<b>172</b>	<b>65.70</b>
7月	1,162	72.63	3	-	1,097	74.11	9	33.33	53	52.83
8月	1,194	71.61	-	--	1,113	72.15	15	66.67	66	59.09
9月	1,132	73.50	1	-	1,071	72.74	7	100.00	53	86.79
<b>114年第4季</b>	<b>3,206</b>	<b>79.54</b>	<b>1</b>	<b>200.00</b>	<b>3,046</b>	<b>79.42</b>	<b>30</b>	<b>70.00</b>	<b>129</b>	<b>83.72</b>
10月	1,111	75.97	-	--	1,059	74.50	6	166.67	46	95.65
11月	1,005	84.98	-	--	952	85.61	14	42.86	39	84.62
12月	1,090	78.17	1	100.00	1,035	78.74	10	50.00	44	70.45
<b>115年1~3月累計</b>	<b>2,887</b>	<b>88.29</b>	<b>5</b>	<b>40.00</b>	<b>2,704</b>	<b>89.28</b>	<b>16</b>	<b>143.75</b>	<b>162</b>	<b>67.90</b>
<b>115年第1季</b>	<b>2,887</b>	<b>88.29</b>	<b>5</b>	<b>40.00</b>	<b>2,704</b>	<b>89.28</b>	<b>16</b>	<b>143.75</b>	<b>162</b>	<b>67.90</b>
1月	1,087	76.72	1	-	1,035	76.33	5	180.00	46	76.09
2月	795	84.28	-	--	744	86.42	4	175.00	47	40.43
3月	1,005	103.98	4	25.00	925	106.05	7	100.00	69	81.16
與上季比較 增減率%(百分點)	- 9.95	(8.75)	400.00	(-160.00)	- 11.23	(9.86)	- 46.67	(73.75)	25.58	(-15.82)
與上年同季比較 增減率%(百分點)	- 11.31	(20.82)	25.00	(-35.00)	- 12.29	(21.91)	- 46.67	(67.08)	17.39	(0.51)

資料來源：本局刑事警察大隊

附表 6 新北市毒品案件

項目 年(季、月)別	總計		第一級		第二級		第三級		第四級及其他	
	發生數 (件)	破獲數 (件)	發生數 (件)	破獲數 (件)	發生數 (件)	破獲數 (件)	發生數 (件)	破獲數 (件)	發生數 (件)	破獲數 (件)
110年	5,981	5,304	854	732	4,687	4,108	433	459	7	5
111年	6,077	5,463	982	889	4,744	4,206	341	361	10	7
112年	6,087	5,567	1,014	937	4,601	4,161	464	466	8	3
113年	5,908	5,487	887	820	4,341	3,981	671	677	9	9
<b>114年</b>	<b>9,428</b>	<b>8,673</b>	<b>1,055</b>	<b>981</b>	<b>7,891</b>	<b>7,295</b>	<b>433</b>	<b>363</b>	<b>49</b>	<b>34</b>
<b>114年第1季</b>	<b>1,898</b>	<b>1,730</b>	<b>231</b>	<b>213</b>	<b>1,549</b>	<b>1,423</b>	<b>106</b>	<b>91</b>	<b>12</b>	<b>3</b>
1月	548	492	68	57	446	407	32	26	2	2
2月	538	501	66	59	443	420	27	22	2	-
3月	812	737	97	97	660	596	47	43	8	1
<b>114年第2季</b>	<b>2,311</b>	<b>2,081</b>	<b>268</b>	<b>238</b>	<b>1,933</b>	<b>1,761</b>	<b>100</b>	<b>74</b>	<b>10</b>	<b>8</b>
4月	834	770	109	96	685	637	38	35	2	2
5月	730	636	77	71	616	541	32	21	5	3
6月	747	675	82	71	632	583	30	18	3	3
<b>114年第3季</b>	<b>2,611</b>	<b>2,404</b>	<b>296</b>	<b>274</b>	<b>2,186</b>	<b>2,017</b>	<b>120</b>	<b>107</b>	<b>9</b>	<b>6</b>
7月	770	706	91	79	644	592	33	33	2	2
8月	792	718	105	97	641	577	43	43	3	1
9月	1,049	980	100	98	901	848	44	31	4	3
<b>114年第4季</b>	<b>2,608</b>	<b>2,458</b>	<b>260</b>	<b>256</b>	<b>2,223</b>	<b>2,094</b>	<b>107</b>	<b>91</b>	<b>18</b>	<b>17</b>
10月	958	888	80	81	817	756	51	41	10	10
11月	846	796	96	96	715	668	30	27	5	5
12月	804	774	84	79	691	670	26	23	3	2
<b>115年1~3月累計</b>	<b>2,564</b>	<b>2,440</b>	<b>258</b>	<b>241</b>	<b>2,216</b>	<b>2,112</b>	<b>86</b>	<b>81</b>	<b>4</b>	<b>6</b>
<b>115年第1季</b>	<b>2,564</b>	<b>2,440</b>	<b>258</b>	<b>241</b>	<b>2,216</b>	<b>2,112</b>	<b>86</b>	<b>81</b>	<b>4</b>	<b>6</b>
1月	904	856	84	77	792	749	27	28	1	2
2月	658	629	68	64	568	547	20	15	2	3
3月	1,002	955	106	100	856	816	39	38	1	1
與上季比較 增減率%(百分點)	-1.69	-0.73	-0.77	-5.86	-0.31	0.86	-19.63	-10.99	-77.78	-64.71
與上年同季比較 增減率%(百分點)	35.09	41.04	11.69	13.15	43.06	48.42	-18.87	-10.99	-66.67	100.00

資料來源：本局刑事警察大隊

附表 7 新北市詐欺及公共危險案件

項目 年(季、月)別	詐 欺 案 件				公 共 危 險 案 件			
	發生數 (件)	破獲數 (件)	破獲率 (%)	犯罪率 (件/十萬人口)	發生數 (件)	破獲數 (件)	破獲率 (%)	犯罪率 (件/十萬人口)
110年	3,419	3,423	100.12	85.06	2,885	2,883	99.93	71.77
111年	4,369	4,337	99.27	109.17	2,918	2,911	99.76	72.92
112年	7,072	6,621	93.62	175.99	3,174	3,170	99.87	78.99
113年	22,007	11,036	50.15	544.18	2,762	2,661	96.34	68.30
<b>114年</b>	<b>38,008</b>	<b>27,638</b>	<b>72.72</b>	<b>939.42</b>	<b>4,884</b>	<b>4,823</b>	<b>98.75</b>	<b>120.71</b>
<b>114年第1季</b>	<b>9,218</b>	<b>7,456</b>	<b>80.89</b>	<b>227.71</b>	<b>1,106</b>	<b>1,095</b>	<b>99.01</b>	<b>27.32</b>
1月	3,043	1,667	54.78	75.20	336	317	94.35	8.30
2月	2,443	2,202	90.14	60.37	343	338	98.54	8.48
3月	3,732	3,587	96.11	92.19	427	440	103.04	10.55
<b>114年第2季</b>	<b>10,342</b>	<b>8,783</b>	<b>84.93</b>	<b>255.43</b>	<b>1,090</b>	<b>1,087</b>	<b>99.72</b>	<b>26.92</b>
4月	3,542	3,511	99.12	87.49	384	384	100.00	9.48
5月	3,448	2,497	72.42	85.16	350	360	102.86	8.64
6月	3,352	2,775	82.79	82.79	356	343	96.35	8.79
<b>114年第3季</b>	<b>9,736</b>	<b>6,062</b>	<b>62.26</b>	<b>240.56</b>	<b>1,244</b>	<b>1,211</b>	<b>97.35</b>	<b>30.74</b>
7月	3,630	2,111	58.15	89.67	358	352	98.32	8.84
8月	3,190	2,132	66.83	78.81	407	389	95.58	10.06
9月	2,916	1,819	62.38	72.06	479	470	98.12	11.84
<b>114年第4季</b>	<b>8,712</b>	<b>5,337</b>	<b>61.26</b>	<b>215.35</b>	<b>1,444</b>	<b>1,430</b>	<b>99.03</b>	<b>35.69</b>
10月	2,856	1,830	64.08	70.59	429	430	100.23	10.60
11月	2,796	1,679	60.05	69.11	446	450	100.90	11.02
12月	3,060	1,828	59.74	75.65	569	550	96.66	14.07
<b>115年1~3月累計</b>	<b>7,710</b>	<b>5,690</b>	<b>73.80</b>	<b>190.67</b>	<b>1,808</b>	<b>1,798</b>	<b>99.45</b>	<b>44.71</b>
<b>115年第1季</b>	<b>7,710</b>	<b>5,690</b>	<b>73.80</b>	<b>190.67</b>	<b>1,808</b>	<b>1,798</b>	<b>99.45</b>	<b>44.71</b>
1月	3,035	1,922	63.33	75.04	630	627	99.52	15.58
2月	1,746	1,357	77.72	43.18	518	514	99.23	12.81
3月	2,929	2,411	82.31	72.45	660	657	99.55	16.33
與上季比較 增減率%(百分點)	- 11.50	6.61	(12.54)	- 11.46	25.21	(25.73)	0.42	25.26
與上年同季比較 增減率%(百分點)	- 16.36	- 23.69	(-7.09)	- 16.27	63.47	(64.20)	0.44	63.65

資料來源：本局刑事警察大隊

附表 8 新北市妨害性自主案件發破情形

項目 年(季、月)別	總計		強制性交		共同強制性交		對幼性交		性交猥褻	
	發生數 (件)	破獲率 (%)	發生數 (件)	破獲率 (%)	發生數 (件)	破獲率 (%)	發生數 (件)	破獲率 (%)	發生數 (件)	破獲率 (%)
110年	534	94.76	10	100.00	1	100.00	3	66.67	520	94.81
111年	557	89.41	13	100.00	1	100.00	13	100.00	530	88.87
112年	765	93.33	14	100.00	3	100.00	10	90.00	738	93.22
113年	587	102.21	59	113.56	6	100.00	6	100.00	516	100.97
<b>114年</b>	<b>906</b>	<b>80.46</b>	<b>9</b>	<b>100.00</b>	-	--	<b>86</b>	<b>81.40</b>	<b>810</b>	<b>80.25</b>
<b>114年第1季</b>	<b>205</b>	<b>78.54</b>	<b>2</b>	<b>50.00</b>	-	--	<b>11</b>	<b>54.55</b>	<b>191</b>	<b>80.63</b>
1月	65	66.15	1	--	-	--	3	--	61	70.49
2月	74	75.68	-	--	-	--	5	60.00	69	75.36
3月	66	93.94	1	--	-	--	3	100.00	61	96.72
<b>114年第2季</b>	<b>254</b>	<b>66.54</b>	<b>2</b>	<b>100.00</b>	-	--	<b>35</b>	<b>51.43</b>	<b>217</b>	<b>68.66</b>
4月	88	62.50	-	--	-	--	12	25.00	76	67.11
5月	90	67.78	-	--	-	--	11	72.73	79	67.09
6月	76	69.74	2	50.00	-	--	12	58.33	62	72.58
<b>114年第3季</b>	<b>234</b>	<b>88.03</b>	<b>2</b>	<b>50.00</b>	-	--	<b>21</b>	<b>123.81</b>	<b>211</b>	<b>84.83</b>
7月	79	73.42	-	--	-	--	7	100.00	72	70.83
8月	77	81.82	-	-	-	--	8	112.50	69	76.81
9月	78	108.97	2	--	-	--	6	166.67	70	107.14
<b>114年第4季</b>	<b>213</b>	<b>90.61</b>	<b>3</b>	<b>166.67</b>	-	--	<b>19</b>	<b>105.26</b>	<b>191</b>	<b>87.96</b>
10月	73	91.78	1	300.00	-	--	6	83.33	66	89.39
11月	65	100.00	1	--	-	--	6	133.33	58	98.28
12月	75	81.33	1	200.00	-	--	7	100.00	67	77.61
<b>115年1~3月累計</b>	<b>181</b>	<b>86.74</b>	<b>1</b>	<b>100.00</b>	-	--	<b>16</b>	<b>68.75</b>	<b>164</b>	<b>88.41</b>
<b>115年第1季</b>	<b>181</b>	<b>86.74</b>	<b>1</b>	<b>100.00</b>	-	--	<b>16</b>	<b>68.75</b>	<b>164</b>	<b>88.41</b>
1月	52	117.31	-	--	-	--	4	75.00	48	120.83
2月	50	76.00	-	--	-	--	4	100.00	46	73.91
3月	79	73.42	1	100.00	-	--	8	50.00	70	75.71
與上季比較 增減率%(百分點)	-96.59	(-3.87)	-66.67	(-66.67)	--	--	-15.79	(-36.51)	-14.14	(0.45)
與上年同季比較 增減率%(百分點)	-11.71	(8.20)	-50.00	(50.00)	--	--	45.45	(14.20)	-14.14	(7.78)

資料來源：本局刑事警察大隊

附表 9 新北市嫌疑犯人數

單位:人

項目 年(季、月)別	嫌疑犯 總計	兒童嫌疑犯 (0-12歲未滿)	少年嫌疑犯 (12-18歲未滿)	青年嫌疑犯 (18-24歲未滿)	成年嫌疑犯 (24歲以上)
110年	20,394	-	749	2,559	17,086
111年	28,714	-	1,016	3,107	24,591
112年	35,707	-	1,481	3,915	30,311
113年	37,221	-	1,607	4,572	31,042
<b>114年</b>	<b>70,362</b>	-	<b>2,568</b>	<b>8,326</b>	<b>59,468</b>
<b>114年第1季</b>	<b>17,941</b>	-	<b>620</b>	<b>2,383</b>	<b>14,938</b>
1月	4,889	-	188	663	4,038
2月	6,064	-	198	811	5,055
3月	6,988	-	234	909	5,845
<b>114年第2季</b>	<b>18,283</b>	-	<b>688</b>	<b>2,240</b>	<b>15,355</b>
4月	5,842	-	219	694	4,929
5月	6,030	-	227	714	5,089
6月	6,411	-	242	832	5,337
<b>114年第3季</b>	<b>16,989</b>	-	<b>684</b>	<b>1,917</b>	<b>14,388</b>
7月	5,715	-	271	641	4,803
8月	5,589	-	230	632	4,727
9月	5,685	-	183	644	4,858
<b>114年第4季</b>	<b>17,149</b>	-	<b>576</b>	<b>1,786</b>	<b>14,787</b>
10月	5,741	-	211	628	4,902
11月	5,469	-	170	554	4,745
12月	5,939	-	195	604	5,140
<b>115年1~3月累計</b>	<b>19,110</b>	-	<b>525</b>	<b>1,602</b>	<b>16,983</b>
<b>115年第1季</b>	<b>19,110</b>	-	<b>525</b>	<b>1,602</b>	<b>16,983</b>
1月	7,458	-	173	477	6,808
2月	4,493	-	125	416	3,952
3月	7,159	-	227	709	6,223
與上季比較 增減率%	11.44	--	- 8.85	- 10.30	14.85
與上年同季比較 增減率%	6.52	--	- 15.32	- 32.77	13.69

資料來源：本局刑事警察大隊

附表10 新北市兒童少年嫌疑犯人數

單位：人

項目 年(季、月)別	總計	竊盜	暴力	一般傷害	詐欺	公共危險	毒品	一般妨害風化	其他
110年	749	67	1	67	121	16	122	62	293
111年	1,016	122	3	115	190	26	88	70	402
112年	1,481	181	7	187	363	29	94	105	515
113年	1,607	147	5	149	582	16	176	107	425
<b>114年</b>	<b>2,568</b>	<b>309</b>	<b>7</b>	<b>318</b>	<b>632</b>	<b>63</b>	<b>320</b>	<b>86</b>	<b>833</b>
<b>114年第1季</b>	<b>620</b>	<b>66</b>	<b>3</b>	<b>84</b>	<b>174</b>	<b>13</b>	<b>93</b>	<b>21</b>	<b>166</b>
1月	188	23	1	29	60	1	20	5	49
2月	198	21	1	25	57	5	29	8	52
3月	234	22	1	30	57	7	44	8	65
<b>114年第2季</b>	<b>688</b>	<b>83</b>	-	<b>88</b>	<b>184</b>	<b>23</b>	<b>84</b>	<b>24</b>	<b>202</b>
4月	219	15	-	25	53	11	34	14	67
5月	227	27	-	40	68	7	26	4	55
6月	242	41	-	23	63	5	24	6	80
<b>114年第3季</b>	<b>684</b>	<b>82</b>	-	<b>64</b>	<b>161</b>	<b>12</b>	<b>87</b>	<b>23</b>	<b>255</b>
7月	271	29	-	21	70	5	37	9	100
8月	230	31	-	32	46	6	22	7	86
9月	183	22	-	11	45	1	28	7	69
<b>114年第4季</b>	<b>576</b>	<b>78</b>	<b>4</b>	<b>82</b>	<b>113</b>	<b>15</b>	<b>56</b>	<b>18</b>	<b>210</b>
10月	211	29	1	20	53	6	28	7	67
11月	170	28	3	34	24	1	15	5	60
12月	195	21	-	28	36	8	13	6	83
<b>115年1~3月累計</b>	<b>525</b>	<b>78</b>	-	<b>72</b>	<b>122</b>	<b>19</b>	<b>35</b>	<b>18</b>	<b>181</b>
<b>115年第1季</b>	<b>525</b>	<b>78</b>	-	<b>72</b>	<b>122</b>	<b>19</b>	<b>35</b>	<b>18</b>	<b>181</b>
1月	173	34	-	17	37	7	18	6	54
2月	125	13	-	18	31	2	7	5	49
3月	227	31	-	37	54	10	10	7	78
與上季比較 增減率%	- 8.85	-	- 100.00	- 12.20	7.96	26.67	- 37.50	-	- 13.81
與上年同季比較 增減率%	- 15.32	18.18	- 100.00	- 14.29	- 29.89	46.15	- 62.37	- 14.29	9.04

資料來源：本局刑事警察大隊

附註：1. 表內一般妨害風化係指妨害風化及性交猥褻。

2. 自109年6月19日起未滿12歲兒童不列入嫌疑人統計。

附表11 新北市防止及處理少年事件

單位：人

項目 年(季、月)別	勸導取締少年不良行為							少年曝險行為案件移送人數
	總計	深夜在外遊蕩	吸菸、酗酒、嚼檳榔	逃學逃家	涉足妨害身心健康場所	加暴行於人或互毆未至傷害	其他	
110年	3,305	1,339	1,121	134	8	31	672	44
111年	1,846	469	720	79	4	35	539	61
112年	1,447	207	780	70	7	75	308	77
113年	1,726	304	737	69	44	46	526	153
<b>114年</b>	<b>1,352</b>	<b>266</b>	<b>598</b>	<b>50</b>	<b>55</b>	<b>40</b>	<b>343</b>	<b>91</b>
<b>114年第1季</b>	<b>374</b>	<b>70</b>	<b>159</b>	<b>18</b>	<b>15</b>	<b>16</b>	<b>96</b>	<b>30</b>
1月	103	15	61	1	5	-	21	16
2月	76	16	36	2	9	-	13	4
3月	195	39	62	15	1	16	62	10
<b>114年第2季</b>	<b>308</b>	<b>63</b>	<b>112</b>	<b>19</b>	<b>13</b>	<b>11</b>	<b>90</b>	<b>28</b>
4月	93	15	37	9	-	2	30	15
5月	120	22	48	4	8	4	34	7
6月	95	26	27	6	5	5	26	6
<b>114年第3季</b>	<b>278</b>	<b>70</b>	<b>83</b>	<b>7</b>	<b>21</b>	<b>7</b>	<b>90</b>	<b>19</b>
7月	112	35	28	4	21	5	19	7
8月	84	20	28	-	-	-	36	8
9月	82	15	27	3	-	2	35	4
<b>114年第4季</b>	<b>392</b>	<b>63</b>	<b>244</b>	<b>6</b>	<b>6</b>	<b>6</b>	<b>67</b>	<b>14</b>
10月	33	15	10	2	1	-	5	7
11月	184	28	117	-	2	5	32	4
12月	175	20	117	4	3	1	30	3
<b>115年1~3月累計</b>	<b>236</b>	<b>43</b>	<b>91</b>	<b>12</b>	<b>1</b>	<b>5</b>	<b>84</b>	<b>22</b>
<b>115年第1季</b>	<b>236</b>	<b>43</b>	<b>91</b>	<b>12</b>	<b>1</b>	<b>5</b>	<b>84</b>	<b>22</b>
1月	101	8	63	7	-	-	23	10
2月	43	7	8	1	-	-	27	6
3月	92	28	20	4	1	5	34	6
與上季比較 增減率%	- 39.80	- 31.75	- 62.70	100.00	- 83.33	- 16.67	25.37	57.14
與上年同季比較 增減率%	- 36.90	- 38.57	- 42.77	- 33.33	- 93.33	- 68.75	- 12.50	- 26.67

資料來源：本局少年警察隊

附表12 新北市違反社會秩序維護法案件

單位：件、人

項目 年(季、月)別	總 計		妨害安寧秩序		妨害善良風俗		其 他	
	件 數	人 數	件 數	人 數	件 數	人 數	件 數	人 數
110年	1,386	2,097	211	222	701	1,328	474	547
111年	1,153	1,880	230	243	537	1,209	386	428
112年	1,071	2,108	226	231	437	1,411	408	466
113年	1,029	1,770	225	227	419	1,114	385	429
<b>114年</b>	<b>1,140</b>	<b>1,765</b>	<b>204</b>	<b>212</b>	<b>456</b>	<b>1,045</b>	<b>480</b>	<b>508</b>
<b>114年第1季</b>	<b>262</b>	<b>441</b>	<b>37</b>	<b>37</b>	<b>110</b>	<b>283</b>	<b>115</b>	<b>121</b>
1月	79	137	12	12	33	91	34	34
2月	85	137	9	9	36	87	40	41
3月	98	167	16	16	41	105	41	46
<b>114年第2季</b>	<b>270</b>	<b>480</b>	<b>59</b>	<b>61</b>	<b>112</b>	<b>318</b>	<b>99</b>	<b>101</b>
4月	75	96	29	29	29	50	17	17
5月	82	189	15	17	37	140	30	32
6月	113	195	15	15	46	128	52	52
<b>114年第3季</b>	<b>318</b>	<b>413</b>	<b>58</b>	<b>60</b>	<b>145</b>	<b>226</b>	<b>115</b>	<b>127</b>
7月	104	125	12	12	51	66	41	47
8月	88	130	22	23	31	72	35	35
9月	126	158	24	25	63	88	39	45
<b>114年第4季</b>	<b>290</b>	<b>431</b>	<b>50</b>	<b>54</b>	<b>89</b>	<b>218</b>	<b>151</b>	<b>159</b>
10月	78	137	9	9	33	89	36	39
11月	102	140	13	14	24	57	65	69
12月	110	154	28	31	32	72	50	51
<b>115年1~3月累計</b>	<b>289</b>	<b>667</b>	<b>45</b>	<b>45</b>	<b>128</b>	<b>497</b>	<b>116</b>	<b>125</b>
<b>115年第1季</b>	<b>289</b>	<b>667</b>	<b>45</b>	<b>45</b>	<b>128</b>	<b>497</b>	<b>116</b>	<b>125</b>
1月	64	92	13	13	21	48	30	31
2月	90	277	11	11	43	229	36	37
3月	135	298	21	21	64	220	50	57
與上季比較 增減率%	-0.34	54.76	-10.00	-16.67	43.82	127.98	-23.18	-21.38
與上年同季比較 增減率%	10.31	51.25	21.62	21.62	16.36	75.62	0.87	3.31

資料來源：本局刑事警察大隊

附表13 新北市查獲違法經濟案件

項目 年(季、月)別	總 計		違 反 金 融		侵 害 智 慧 財 產 權	
	件數 (件)	估計金額 (元)	件數 (件)	估計金額 (元)	件數 (件)	估計金額 (元)
110年	894	1,221,491,581	79	681,303,730	71	235,543,482
111年	1,401	7,411,323,697	155	362,657,756	92	1,525,000
112年	244	897,733,531	82	397,911,797	65	60,816
113年	394	1,067,909,198	93	118,736,017	60	34,680
<b>114年</b>	<b>397</b>	<b>1,971,110,088</b>	<b>94</b>	<b>264,905,718</b>	<b>66</b>	<b>7,824,589</b>
<b>114年第1季</b>	<b>141</b>	<b>431,714,642</b>	<b>33</b>	<b>147,936,707</b>	<b>11</b>	<b>1,000</b>
1月	37	166,697,856	15	134,615,400	4	-
2月	59	77,787,440	4	3,435,307	4	1,000
3月	45	187,229,346	14	9,886,000	3	-
<b>114年第2季</b>	<b>93</b>	<b>468,190,518</b>	<b>37</b>	<b>78,007,620</b>	<b>27</b>	<b>7,810,599</b>
4月	32	74,634,494	8	41,129,000	15	-
5月	35	215,128,228	16	26,913,000	4	7,810,599
6月	26	178,427,796	13	9,965,620	8	-
<b>114年第3季</b>	<b>65</b>	<b>610,359,056</b>	<b>15</b>	<b>37,216,100</b>	<b>14</b>	<b>-</b>
7月	26	453,928,523	5	11,885,000	6	-
8月	18	53,422,162	5	18,540,000	4	-
9月	21	103,008,371	5	6,791,100	4	-
<b>114年第4季</b>	<b>98</b>	<b>460,845,872</b>	<b>9</b>	<b>1,745,291</b>	<b>14</b>	<b>12,990</b>
10月	31	8,079,469	3	117,791	2	12,990
11月	31	397,825,732	2	1,031,500	1	-
12月	36	54,940,671	4	596,000	11	-
<b>115年1~3月累計</b>	<b>102</b>	<b>712,291,478</b>	<b>20</b>	<b>38,494,791</b>	<b>7</b>	<b>-</b>
<b>115年第1季</b>	<b>102</b>	<b>712,291,478</b>	<b>20</b>	<b>38,494,791</b>	<b>7</b>	<b>-</b>
1月	36	523,250,597	7	12,140,000	1	-
2月	28	173,198,764	7	26,162,791	1	-
3月	38	15,842,117	6	192,000	5	-
與上季比較 增減率%	4.08	54.56	122.22	2,105.64	- 50.00	- 100.00
與上年同季比較 增減率%	- 27.66	64.99	- 39.39	- 73.98	- 36.36	- 100.00

資料來源：本局刑事警察大隊

附表13 新北市查獲違法經濟案件(續)

項目 年(季、月)別	違反洗錢防制法		走 私		其 他	
	件數 (件)	估計金額 (元)	件數 (件)	估計金額 (元)	件數 (件)	估計金額 (元)
110年	662	295,041,109	31	7,979,645	51	1,623,615
111年	1,110	6,785,997,248	1	251,853,860	43	9,289,833
112年	46	497,901,942	-	-	51	1,858,976
113年	211	935,506,075	12	10,642,851	18	2,989,575
<b>114年</b>	<b>187</b>	<b>1,648,056,432</b>	<b>34</b>	<b>50,310,389</b>	<b>16</b>	<b>12,960</b>
<b>114年第1季</b>	<b>78</b>	<b>280,010,626</b>	<b>18</b>	<b>3,766,309</b>	<b>1</b>	<b>-</b>
1月	9	32,028,166	9	54,290	-	-
2月	49	74,350,738	1	395	1	-
3月	20	173,631,722	8	3,711,624	-	-
<b>114年第2季</b>	<b>14</b>	<b>336,379,699</b>	<b>14</b>	<b>45,992,600</b>	<b>1</b>	<b>-</b>
4月	4	22,222,986	4	11,282,508	1	-
5月	5	145,694,537	10	34,710,092	-	-
6月	5	168,462,176	-	-	-	-
<b>114年第3季</b>	<b>25</b>	<b>572,585,400</b>	<b>2</b>	<b>551,480</b>	<b>9</b>	<b>6,076</b>
7月	11	442,038,124	-	-	4	5,399
8月	9	34,882,162	-	-	-	-
9月	5	95,665,114	2	551,480	5	677
<b>114年第4季</b>	<b>70</b>	<b>459,080,707</b>	<b>-</b>	<b>-</b>	<b>5</b>	<b>6,884</b>
10月	25	7,948,589	-	-	1	99
11月	24	396,787,447	-	-	4	6,785
12月	21	54,344,671	-	-	-	-
<b>115年1~3月累計</b>	<b>62</b>	<b>673,572,425</b>	<b>-</b>	<b>-</b>	<b>13</b>	<b>224,262</b>
<b>115年第1季</b>	<b>62</b>	<b>673,572,425</b>	<b>-</b>	<b>-</b>	<b>13</b>	<b>224,262</b>
1月	21	510,976,777	-	-	7	133,820
2月	17	146,946,148	-	-	3	89,825
3月	24	15,649,500	-	-	3	617
與上季比較 增減率%	- 11.43	46.72	--	--	160.00	3,157.73
與上年同季比較 增減率%	- 20.51	140.55	- 100.00	- 100.00	1,200.00	--

資料來源：本局刑事警察大隊

附表14 新北市查獲侵害智慧財產權案件

項目 年(季、月)別	總 計			違 反 商 標 法		
	件數 (件)	人數 (人)	估計金額 (元)	件數 (件)	人數 (人)	估計金額 (元)
110年	71	153	235,543,482	8	14	32,693,482
111年	92	123	1,525,000	18	28	-
112年	65	98	60,816	27	34	47,816
113年	60	69	34,680	31	38	31,680
<b>114年</b>	<b>66</b>	<b>76</b>	<b>7,824,589</b>	<b>34</b>	<b>38</b>	<b>7,824,589</b>
<b>114年第1季</b>	<b>11</b>	<b>15</b>	<b>1,000</b>	<b>3</b>	<b>3</b>	<b>1,000</b>
1月	4	4	-	1	1	-
2月	4	4	1,000	2	2	1,000
3月	3	7	-	-	-	-
<b>114年第2季</b>	<b>27</b>	<b>30</b>	<b>7,810,599</b>	<b>22</b>	<b>25</b>	<b>7,810,599</b>
4月	15	15	-	13	13	-
5月	4	4	7,810,599	2	2	7,810,599
6月	8	11	-	7	10	-
<b>114年第3季</b>	<b>14</b>	<b>14</b>	<b>-</b>	<b>4</b>	<b>4</b>	<b>-</b>
7月	6	7	-	3	3	-
8月	4	2	-	1	1	-
9月	4	5	-	-	-	-
<b>114年第4季</b>	<b>14</b>	<b>17</b>	<b>12,990</b>	<b>5</b>	<b>6</b>	<b>12,990</b>
10月	2	3	12,990	1	1	12,990
11月	1	1	-	-	-	-
12月	11	13	-	4	5	-
<b>115年1~3月累計</b>	<b>7</b>	<b>9</b>	<b>-</b>	<b>4</b>	<b>4</b>	<b>-</b>
<b>115年第1季</b>	<b>7</b>	<b>9</b>	<b>-</b>	<b>4</b>	<b>4</b>	<b>-</b>
1月	1	3	-	-	-	-
2月	1	1	-	-	-	-
3月	5	5	-	4	4	-
與上季比較 增減率%	- 50.00	- 47.06	- 100.00	- 20.00	- 33.33	- 100.00
與上年同季比較 增減率%	- 36.36	- 40.00	- 100.00	33.33	33.33	- 100.00

資料來源：本局刑事警察大隊

附表14 新北市查獲侵害智慧財產權案件(續)

項目 年(季、月)別	違反著作權法			違反營業秘密法		
	件數 (件)	人數 (人)	估計金額 (元)	件數 (件)	人數 (人)	估計金額 (元)
110年	61	134	202,150,000	2	5	700,000
111年	74	95	1,525,000	-	-	-
112年	38	64	13,000	-	-	-
113年	29	31	3,000	-	-	-
<b>114年</b>	<b>32</b>	<b>38</b>	-	-	-	-
<b>114年第1季</b>	<b>8</b>	<b>12</b>	-	-	-	-
1月	3	3	-	-	-	-
2月	2	2	-	-	-	-
3月	3	7	-	-	-	-
<b>114年第2季</b>	<b>5</b>	<b>5</b>	-	-	-	-
4月	2	2	-	-	-	-
5月	2	2	-	-	-	-
6月	1	1	1	-	-	-
<b>114年第3季</b>	<b>10</b>	<b>10</b>	-	-	-	-
7月	3	4	-	-	-	-
8月	3	1	-	-	-	-
9月	4	5	-	-	-	-
<b>114年第4季</b>	<b>9</b>	<b>11</b>	-	-	-	-
10月	1	2	-	-	-	-
11月	1	1	-	-	-	-
12月	7	8	-	-	-	-
<b>115年1~3月累計</b>	<b>3</b>	<b>5</b>	-	-	-	-
<b>115年第1季</b>	<b>3</b>	<b>5</b>	-	-	-	-
1月	1	3	-	-	-	-
2月	1	1	-	-	-	-
3月	1	1	-	-	-	-
與上季比較 增減率%	- 66.67	- 54.55	--	--	--	--
與上年同季比較 增減率%	- 62.50	- 58.33	--	--	--	--

資料來源：本局刑事警察大隊

附表15 新北市治安顧慮人口數

項目 年(季、月)別	總計	殺人罪	強盜罪	搶奪罪	竊盜罪	詐欺罪	縱火罪	妨害 自由罪
110年底	9,308	124	203	79	1,589	1,113	51	164
111年底	8,547	108	167	51	1,564	1,230	56	177
112年底	7,288	85	113	43	1,465	1,300	33	191
113年底	6,473	77	91	41	1,406	1,377	29	184
<b>114年底</b>	<b>6,490</b>	<b>69</b>	<b>92</b>	<b>46</b>	<b>1,443</b>	<b>1,527</b>	<b>36</b>	<b>177</b>
<b>114年第1季底</b>	<b>6,526</b>	<b>73</b>	<b>87</b>	<b>44</b>	<b>1,436</b>	<b>1,421</b>	<b>32</b>	<b>186</b>
1月底	6,354	68	87	42	1,403	1,360	31	186
2月底	6,536	72	86	44	1,447	1,418	30	186
3月底	6,526	73	87	44	1,436	1,421	32	186
<b>114年第2季底</b>	<b>6,428</b>	<b>67</b>	<b>95</b>	<b>42</b>	<b>1,470</b>	<b>1,433</b>	<b>31</b>	<b>183</b>
4月底	6,490	69	91	42	1,446	1,422	31	185
5月底	6,448	67	94	43	1,456	1,418	31	187
6月底	6,428	67	95	42	1,470	1,433	31	183
<b>114年第3季底</b>	<b>6,395</b>	<b>70</b>	<b>93</b>	<b>42</b>	<b>1,431</b>	<b>1,481</b>	<b>33</b>	<b>181</b>
7月底	6,424	65	95	43	1,453	1,456	32	181
8月底	6,421	66	93	42	1,447	1,472	32	183
9月底	6,395	70	93	42	1,431	1,481	33	181
<b>114年第4季底</b>	<b>6,490</b>	<b>69</b>	<b>92</b>	<b>46</b>	<b>1,443</b>	<b>1,527</b>	<b>36</b>	<b>177</b>
10月底	6,455	71	94	45	1,447	1,503	35	179
11月底	6,454	70	93	45	1,445	1,513	35	180
12月底	6,490	69	92	46	1,443	1,527	36	177
<b>115年3月底</b>	<b>6,612</b>	<b>68</b>	<b>96</b>	<b>42</b>	<b>1,430</b>	<b>1,611</b>	<b>38</b>	<b>166</b>
<b>115年第1季底</b>	<b>6,612</b>	<b>68</b>	<b>96</b>	<b>42</b>	<b>1,430</b>	<b>1,611</b>	<b>38</b>	<b>166</b>
1月底	6,420	66	92	45	1,433	1,510	37	170
2月底	6,655	69	99	43	1,451	1,597	38	170
3月底	6,612	68	96	42	1,430	1,611	38	166
與上季比較 增減率%	1.88	- 1.45	4.35	- 8.70	- 0.90	5.50	5.56	- 6.21
與上年同季比較 增減率%	1.32	- 6.85	10.34	- 4.55	- 0.42	13.37	18.75	- 10.75

資料來源：本局刑事警察大隊

附表15 新北市治安顧慮人口數(續)

單位:人

項目 年(季、月)別	妨害性 自主罪	恐嚇 取財罪	擄人 勒贖罪	組織 犯罪	受毒品 戒治人	毒品 犯罪	槍砲 彈藥罪	其 他
110年底	268	73	6	11	290	4,969	368	-
111年底	225	63	3	10	414	4,066	413	-
112年底	179	55	1	20	506	2,928	369	-
113年底	158	46	3	22	435	2,283	321	-
<b>114年底</b>	<b>183</b>	<b>50</b>	<b>2</b>	<b>25</b>	<b>287</b>	<b>2,278</b>	<b>275</b>	-
<b>114年第1季底</b>	<b>168</b>	<b>48</b>	<b>3</b>	<b>27</b>	<b>421</b>	<b>2,272</b>	<b>308</b>	-
1月底	152	46	3	23	430	2,211	312	-
2月底	168	47	3	26	423	2,272	314	-
3月底	168	48	3	27	421	2,272	308	-
<b>114年第2季底</b>	<b>178</b>	<b>44</b>	<b>3</b>	<b>26</b>	<b>367</b>	<b>2,193</b>	<b>296</b>	-
4月底	171	48	3	25	416	2,236	305	-
5月底	177	46	3	26	386	2,215	299	-
6月底	178	44	3	26	367	2,193	296	-
<b>114年第3季底</b>	<b>178</b>	<b>45</b>	<b>3</b>	<b>26</b>	<b>328</b>	<b>2,199</b>	<b>285</b>	-
7月底	182	45	3	26	354	2,196	293	-
8月底	181	46	3	26	333	2,210	287	-
9月底	178	45	3	26	328	2,199	285	-
<b>114年第4季底</b>	<b>183</b>	<b>50</b>	<b>2</b>	<b>25</b>	<b>287</b>	<b>2,278</b>	<b>275</b>	-
10月底	179	46	3	26	309	2,232	286	-
11月底	179	50	3	25	294	2,241	281	-
12月底	183	50	2	25	287	2,278	275	-
<b>115年3月底</b>	<b>203</b>	<b>49</b>	<b>2</b>	<b>23</b>	<b>238</b>	<b>2,367</b>	<b>279</b>	-
<b>115年第1季底</b>	<b>203</b>	<b>49</b>	<b>2</b>	<b>23</b>	<b>238</b>	<b>2,367</b>	<b>279</b>	-
1月底	184	49	2	25	282	2,261	264	-
2月底	191	48	2	23	271	2,376	277	-
3月底	203	49	2	23	238	2,367	279	-
與上季比較 增減率%	10.93	- 2.00	-	- 8.00	- 17.07	3.91	1.45	--
與上年同季比較 增減率%	20.83	2.08	- 33.33	- 14.81	- 43.47	4.18	- 9.42	--

附表16 新北市集會遊行案件

單位:件

項目 年(季、月)別	總件數	活動方式		申請狀況			使用警力 (人次)
		室外 集會	遊行	申請		未申請	
				准	不准		
110年	465	357	108	131	-	334	7,981
111年	2,443	1,261	1,182	2,129	-	314	40,603
112年	697	546	151	414	-	283	19,116
113年	784	486	298	319	-	465	22,627
<b>114年</b>	<b>4,705</b>	<b>3,119</b>	<b>1,586</b>	<b>1,813</b>	-	<b>2,892</b>	<b>59,279</b>
<b>114年第1季</b>	<b>681</b>	<b>527</b>	<b>154</b>	<b>268</b>	-	<b>413</b>	<b>11,129</b>
1月	108	96	12	33	-	75	2,676
2月	166	127	39	59	-	107	3,328
3月	407	304	103	176	-	231	5,125
<b>114年第2季</b>	<b>2,226</b>	<b>1,623</b>	<b>603</b>	<b>723</b>	-	<b>1,503</b>	<b>28,400</b>
4月	960	724	236	310	-	650	10,993
5月	729	534	195	239	-	490	10,685
6月	537	365	172	174	-	363	6,722
<b>114年第3季</b>	<b>1,727</b>	<b>954</b>	<b>773</b>	<b>764</b>	-	<b>963</b>	<b>18,342</b>
7月	1,096	705	391	293	-	803	13,464
8月	617	235	382	471	-	146	4,473
9月	14	14	-	-	-	14	405
<b>114年第4季</b>	<b>71</b>	<b>15</b>	<b>56</b>	<b>58</b>	-	<b>13</b>	<b>1,408</b>
10月	12	3	9	9	-	3	240
11月	26	4	22	21	-	5	544
12月	33	8	25	28	-	5	624
<b>115年1~3月累計</b>	<b>267</b>	<b>97</b>	<b>170</b>	<b>121</b>	-	<b>146</b>	<b>5,467</b>
<b>115年第1季</b>	<b>267</b>	<b>97</b>	<b>170</b>	<b>121</b>	-	<b>146</b>	<b>5,467</b>
1月	51	12	39	34	-	17	1,025
2月	81	32	49	19	-	62	1,507
3月	135	53	82	68	-	67	2,935
與上季比較 增減率%	276.06	546.67	203.57	108.62	--	1,023.08	288.28
與上年同季比較 增減率%	- 60.79	- 81.59	10.39	- 54.85	--	- 64.65	- 50.88

資料來源：本局保安科

附表17 新北市執行警勤區訪查工作成果

單位：次、件、戶(次)、人、處(場)所

項目 年(季、月)別	治安顧慮人口及記事人口查訪次數			集合式住宅訪查件數	一般人口訪查戶(次)數	諮詢對象聯繫拜訪戶(次)數	無設籍治安顧慮人口及記事人口數	治安重點處(場)所
	總計	治安顧慮人口查訪次數	記事人口查訪次數					
110年	176,743	148,595	28,148	6,772	441,070	92,761	2,663	17,107
111年	178,766	137,888	40,878	9,951	502,498	114,928	3,941	16,873
112年	202,026	142,433	59,593	18,114	716,388	172,387	4,576	17,427
113年	182,547	118,643	63,904	20,031	747,551	176,949	4,068	15,526
<b>114年</b>	<b>161,206</b>	<b>96,014</b>	<b>65,192</b>	<b>26,737</b>	<b>705,879</b>	<b>186,963</b>	<b>5,187</b>	<b>15,078</b>
<b>114年第1季</b>	<b>43,125</b>	<b>26,752</b>	<b>16,373</b>	<b>4,822</b>	<b>179,589</b>	<b>44,390</b>	<b>1,162</b>	<b>3,744</b>
1月	14,552	9,029	5,523	1,589	58,766	14,715	392	1,202
2月	14,367	8,901	5,466	1,607	60,601	14,670	402	1,265
3月	14,206	8,822	5,384	1,626	60,222	15,005	368	1,277
<b>114年第2季</b>	<b>41,300</b>	<b>25,694</b>	<b>15,606</b>	<b>4,989</b>	<b>179,430</b>	<b>47,020</b>	<b>1,278</b>	<b>3,804</b>
4月	14,027	8,675	5,352	1,666	60,606	15,281	395	1,251
5月	13,678	8,506	5,172	1,655	58,464	15,778	429	1,260
6月	13,595	8,513	5,082	1,668	60,360	15,961	454	1,293
<b>114年第3季</b>	<b>37,733</b>	<b>21,461</b>	<b>16,272</b>	<b>7,990</b>	<b>171,437</b>	<b>48,423</b>	<b>1,423</b>	<b>3,781</b>
7月	12,502	7,190	5,312	2,601	59,406	16,493	610	1,305
8月	12,848	7,234	5,614	2,667	55,120	15,815	405	1,251
9月	12,383	7,037	5,346	2,722	56,911	16,115	408	1,225
<b>114年第4季</b>	<b>39,048</b>	<b>22,107</b>	<b>16,941</b>	<b>8,936</b>	<b>175,423</b>	<b>47,130</b>	<b>1,324</b>	<b>3,749</b>
10月	12,469	6,997	5,472	2,972	58,686	15,934	461	1,275
11月	13,133	7,462	5,671	3,008	57,978	15,614	433	1,253
12月	13,446	7,648	5,798	2,956	58,759	15,582	430	1,221
<b>115年1~3月累計</b>	<b>37,437</b>	<b>20,961</b>	<b>16,476</b>	<b>8,713</b>	<b>168,213</b>	<b>46,706</b>	<b>1,153</b>	<b>3,674</b>
<b>115年第1季</b>	<b>37,437</b>	<b>20,961</b>	<b>16,476</b>	<b>8,713</b>	<b>168,213</b>	<b>46,706</b>	<b>1,153</b>	<b>3,674</b>
1月	12,734	6,898	5,836	2,929	58,256	15,348	469	1,266
2月	12,202	6,830	5,372	2,874	53,941	15,093	415	1,273
3月	12,501	7,233	5,268	2,910	56,016	16,265	269	1,135
與上季比較 增減率%	- 4.13	- 5.18	- 2.74	- 2.50	- 4.11	- 0.90	- 12.92	- 2.00
與上年同季比較 增減率%	- 13.19	- 21.65	0.63	80.69	- 6.33	5.22	- 0.77	- 1.87

資料來源：本局防治科

附註：本表表名及統計項目自109年1月起修正。

附表18 新北市清樓專案執行成效

項目 年(季、月)別	暫住 人口	毒品案件		竊盜案件		賭博案件		其他案件	
		件	人	件	人	件	人	件	人
110年	3,428	113	133	65	64	9	38	56	61
111年	3,591	70	73	22	22	3	8	47	58
112年	3,080	105	115	57	58	3	19	60	70
113年	3,853	190	217	102	101	8	14	177	190
<b>114年</b>	<b>4,236</b>	<b>151</b>	<b>158</b>	<b>55</b>	<b>59</b>	<b>11</b>	<b>39</b>	<b>86</b>	<b>87</b>
<b>114年第1季</b>	<b>984</b>	<b>42</b>	<b>43</b>	<b>17</b>	<b>17</b>	<b>2</b>	<b>2</b>	<b>29</b>	<b>29</b>
1月	337	11	11	7	7	-	-	13	13
2月	252	12	12	1	1	2	2	13	13
3月	395	19	20	9	9	-	-	3	3
<b>114年第2季</b>	<b>1,039</b>	<b>40</b>	<b>44</b>	<b>18</b>	<b>19</b>	<b>3</b>	<b>3</b>	<b>29</b>	<b>30</b>
4月	340	14	16	5	5	-	-	10	10
5月	354	10	11	8	9	-	-	12	13
6月	345	16	17	5	5	3	3	7	7
<b>114年第3季</b>	<b>1,008</b>	<b>38</b>	<b>39</b>	<b>8</b>	<b>10</b>	<b>5</b>	<b>33</b>	<b>12</b>	<b>12</b>
7月	337	16	16	2	2	-	-	4	4
8月	336	9	10	3	3	2	8	2	2
9月	335	13	13	3	5	3	25	6	6
<b>114年第4季</b>	<b>1,205</b>	<b>31</b>	<b>32</b>	<b>12</b>	<b>13</b>	<b>1</b>	<b>1</b>	<b>16</b>	<b>16</b>
10月	368	11	11	4	4	1	1	6	6
11月	296	10	11	4	5	-	-	6	6
12月	541	10	10	4	4	-	-	4	4
<b>115年1~3月累計</b>	<b>1,431</b>	<b>32</b>	<b>33</b>	<b>14</b>	<b>13</b>	<b>1</b>	<b>7</b>	<b>12</b>	<b>12</b>
<b>115年第1季</b>	<b>1,431</b>	<b>32</b>	<b>33</b>	<b>14</b>	<b>13</b>	<b>1</b>	<b>7</b>	<b>12</b>	<b>12</b>
1月	564	13	13	7	6	-	-	4	4
2月	370	7	7	3	3	-	-	5	5
3月	497	12	13	4	4	1	7	3	3
與上季比較 增減率%	18.76	3.23	3.13	16.67	-	-	600.00	- 25.00	- 25.00
與上年同季比較 增減率%	45.43	- 23.81	- 23.26	- 17.65	- 23.53	- 50.00	250.00	- 58.62	- 58.62

資料來源：本局防治科

附註：110年6月、111年5月及6月，本局因疫情關係未編排清樓專案。

附表18 新北市清樓專案執行成效(續)

單位:件、人

項目 年(季、月)別	通緝犯	毒品調 驗人口	公共 危險	失聯 移工	失蹤 人口	中輟生	逾期停 留外國 人	失竊 汽車	失竊 機車
110年	389	6	173	320	35	-	55	9	11
111年	223	2	88	221	3	-	30	2	2
112年	308	5	167	493	170	-	49	-	1
113年	381	8	178	274	103	-	26	-	-
<b>114年</b>	<b>256</b>	<b>3</b>	<b>118</b>	<b>123</b>	<b>27</b>	-	<b>1</b>	<b>4</b>	-
<b>114年第1季</b>	<b>84</b>	-	<b>33</b>	<b>34</b>	<b>18</b>	-	-	-	-
1月	20	-	10	11	7	-	-	-	-
2月	36	-	12	17	9	-	-	-	-
3月	28	-	11	6	2	-	-	-	-
<b>114年第2季</b>	<b>70</b>	<b>3</b>	<b>29</b>	<b>29</b>	<b>9</b>	-	-	-	-
4月	14	1	9	9	2	-	-	-	-
5月	28	2	6	10	5	-	-	-	-
6月	28	-	14	10	2	-	-	-	-
<b>114年第3季</b>	<b>40</b>	-	<b>25</b>	<b>22</b>	-	-	<b>1</b>	<b>3</b>	-
7月	11	-	5	6	-	-	1	1	-
8月	14	-	9	7	-	-	-	1	-
9月	15	-	11	9	-	-	-	1	-
<b>114年第4季</b>	<b>62</b>	-	<b>31</b>	<b>38</b>	-	-	-	<b>1</b>	-
10月	21	-	6	14	-	-	-	1	-
11月	14	-	7	9	-	-	-	-	-
12月	27	-	18	15	-	-	-	-	-
<b>115年1~3月累計</b>	<b>36</b>	-	<b>38</b>	<b>21</b>	-	-	<b>3</b>	-	-
<b>115年第1季</b>	<b>36</b>	-	<b>38</b>	<b>21</b>	-	-	<b>3</b>	-	-
1月	19	-	16	6	-	-	3	-	-
2月	6	-	10	6	-	-	-	-	-
3月	11	-	12	9	-	-	-	-	-
與上季比較 增減率%	- 41.94	--	22.58	- 44.74	--	--	--	- 100.00	--
與上年同季比較 增減率%	- 57.14	--	15.15	- 38.24	- 100.00	--	--	--	--

附表19 新北市警察局處理家庭暴力情形

項目 年(季、月)別	家暴 通報件數 (件)	執行保護令		刑案移(函)送件數		逮捕現行犯 (人次)
		件數	次數	違反保護令罪 (件數)	家庭暴力罪 (件數)	
110年	13,972	3,603	4,377	382	808	222
111年	15,609	3,961	4,833	395	829	254
112年	17,739	4,912	5,898	565	1,007	275
113年	18,922	4,978	5,861	517	1,028	321
<b>114年</b>	<b>20,550</b>	<b>5,540</b>	<b>6,362</b>	<b>561</b>	<b>1,133</b>	<b>453</b>
<b>114年第1季</b>	<b>4,874</b>	<b>1,102</b>	<b>1,340</b>	<b>127</b>	<b>267</b>	<b>67</b>
1月	1,685	362	444	37	59	26
2月	1,535	381	462	48	105	23
3月	1,654	359	434	42	103	18
<b>114年第2季</b>	<b>5,061</b>	<b>1,266</b>	<b>1,455</b>	<b>130</b>	<b>290</b>	<b>119</b>
4月	1,692	363	430	34	94	38
5月	1,709	427	474	44	97	34
6月	1,660	476	551	52	99	47
<b>114年第3季</b>	<b>5,484</b>	<b>1,621</b>	<b>1,851</b>	<b>155</b>	<b>297</b>	<b>144</b>
7月	1,826	517	626	46	86	33
8月	1,915	552	635	53	104	55
9月	1,743	552	590	56	107	56
<b>114年第4季</b>	<b>5,131</b>	<b>1,551</b>	<b>1,716</b>	<b>149</b>	<b>279</b>	<b>123</b>
10月	1,793	498	552	54	90	42
11月	1,578	510	561	45	106	44
12月	1,760	543	603	50	83	37
<b>115年1~3月累計</b>	<b>5,364</b>	<b>1,458</b>	<b>1,615</b>	<b>138</b>	<b>298</b>	<b>145</b>
<b>115年第1季</b>	<b>5,364</b>	<b>1,458</b>	<b>1,615</b>	<b>138</b>	<b>298</b>	<b>145</b>
1月	1,820	527	593	47	95	43
2月	1,719	364	406	48	95	52
3月	1,825	567	616	43	108	50
與上季比較 增減率%	4.54	- 6.00	- 5.89	- 7.38	6.81	17.89
與上年同季比較 增減率%	10.05	32.30	20.52	8.66	11.61	116.42

資料來源：本局婦幼警察隊

附表20 新北市取締攤販績效

單位：件、人

項目 年(季、月)別	總 計		罰 鍰		勸 導		其 他	
	件數	人數	件數	人數	件數	人數	件數	人數
110年	30,317	30,317	17,960	17,960	12,356	12,356	1	1
111年	32,343	32,343	21,320	21,320	11,022	11,022	1	1
112年	36,719	36,719	24,222	24,222	12,497	12,497	-	-
113年	36,790	36,790	25,140	25,140	11,650	11,650	-	-
<b>114年</b>	<b>37,915</b>	<b>37,915</b>	<b>28,846</b>	<b>28,846</b>	<b>9,069</b>	<b>9,069</b>	-	-
<b>114年第1季</b>	<b>9,214</b>	<b>9,214</b>	<b>7,008</b>	<b>7,008</b>	<b>2,206</b>	<b>2,206</b>	-	-
1月	3,336	3,336	2,613	2,613	723	723	-	-
2月	2,901	2,901	2,156	2,156	745	745	-	-
3月	2,977	2,977	2,239	2,239	738	738	-	-
<b>114年第2季</b>	<b>9,247</b>	<b>9,247</b>	<b>7,008</b>	<b>7,008</b>	<b>2,239</b>	<b>2,239</b>	-	-
4月	3,033	3,033	2,304	2,304	729	729	-	-
5月	2,938	2,938	2,260	2,260	678	678	-	-
6月	3,276	3,276	2,444	2,444	832	832	-	-
<b>114年第3季</b>	<b>9,404</b>	<b>9,404</b>	<b>7,108</b>	<b>7,108</b>	<b>2,296</b>	<b>2,296</b>	-	-
7月	3,187	3,187	2,386	2,386	801	801	-	-
8月	2,974	2,974	2,231	2,231	743	743	-	-
9月	3,243	3,243	2,491	2,491	752	752	-	-
<b>114年第4季</b>	<b>10,050</b>	<b>10,050</b>	<b>7,722</b>	<b>7,722</b>	<b>2,328</b>	<b>2,328</b>	-	-
10月	2,709	2,709	1,968	1,968	741	741	-	-
11月	3,375	3,375	2,527	2,527	848	848	-	-
12月	3,966	3,966	3,227	3,227	739	739	-	-
<b>115年1~3月累計</b>	<b>10,172</b>	<b>10,172</b>	<b>7,926</b>	<b>7,926</b>	<b>2,246</b>	<b>2,246</b>	-	-
<b>115年第1季</b>	<b>10,172</b>	<b>10,172</b>	<b>7,926</b>	<b>7,926</b>	<b>2,246</b>	<b>2,246</b>	-	-
1月	3,753	3,753	2,971	2,971	782	782	-	-
2月	3,088	3,088	2,351	2,351	737	737	-	-
3月	3,331	3,331	2,604	2,604	727	727	-	-
與上季比較 增減率%	1.21	1.21	2.64	2.64	- 3.52	- 3.52	--	--
與上年同季比較 增減率%	10.40	10.40	13.10	13.10	1.81	1.81	--	--

資料來源：本局行政科

附表21 新北市處理違法色情廣告情形

項目 年(季、月)別	查處則數	報請斷話 門號數	移送法辦(註)		
			件	數	
				移新聞局裁罰則數	人 數
110年	1,091	159	352	1	508
111年	705	55	468	-	636
112年	636	13	463	-	632
113年	679	-	404	-	527
<b>114年</b>	<b>465</b>	<b>-</b>	<b>313</b>	<b>-</b>	<b>462</b>
<b>114年第1季</b>	<b>216</b>	<b>-</b>	<b>75</b>	<b>-</b>	<b>112</b>
1月	85	-	24	-	34
2月	45	-	25	-	42
3月	86	-	26	-	36
<b>114年第2季</b>	<b>86</b>	<b>-</b>	<b>83</b>	<b>-</b>	<b>115</b>
4月	26	-	25	-	31
5月	28	-	26	-	39
6月	32	-	32	-	45
<b>114年第3季</b>	<b>95</b>	<b>-</b>	<b>89</b>	<b>-</b>	<b>129</b>
7月	26	-	25	-	42
8月	40	-	37	-	49
9月	29	-	27	-	38
<b>114年第4季</b>	<b>68</b>	<b>-</b>	<b>66</b>	<b>-</b>	<b>106</b>
10月	30	-	28	-	41
11月	17	-	17	-	36
12月	21	-	21	-	29
<b>115年1~3月累計</b>	<b>68</b>	<b>-</b>	<b>63</b>	<b>-</b>	<b>87</b>
<b>115年第1季</b>	<b>68</b>	<b>-</b>	<b>63</b>	<b>-</b>	<b>87</b>
1月	22	-	21	-	26
2月	11	-	11	-	16
3月	35	-	31	-	45
與上季比較 增減率%	-	--	- 4.55	--	- 17.92
與上年同季比較 增減率%	- 68.52	--	- 16.00	--	- 22.32

資料來源：本局行政科

附註：依「違反兒童及少年性交易防制條例」、「觸犯刑法妨害風化罪嫌」及「違反社會秩序維護法」辦理。

附表22 新北市警察人員傷亡人數

單位：人

項目 年(季、月)別	總計	因公							非因公			
		執行勤務			其他因公			死亡	殘廢	受傷		
		被害殉職	被害成殘	被害成傷	死亡	殘廢	受傷					
110年	91	88	-	-	41	2	-	45	3	3	-	-
111年	86	74	-	-	25	-	-	49	12	9	-	3
112年	82	72	-	-	32	-	-	40	10	2	-	8
113年	64	58	2	-	22	1	-	33	6	4	-	2
<b>114年</b>	<b>111</b>	<b>99</b>	-	-	<b>46</b>	<b>1</b>	-	<b>52</b>	<b>12</b>	<b>8</b>	-	<b>4</b>
<b>114年第1季</b>	<b>21</b>	<b>18</b>	-	-	<b>9</b>	-	-	<b>9</b>	<b>3</b>	<b>1</b>	-	<b>2</b>
1月	7	5	-	-	1	-	-	4	2	-	-	2
2月	6	5	-	-	1	-	-	4	1	1	-	-
3月	8	8	-	-	7	-	-	1	-	-	-	-
<b>114年第2季</b>	<b>34</b>	<b>31</b>	-	-	<b>9</b>	-	-	<b>22</b>	<b>3</b>	<b>3</b>	-	-
4月	14	13	-	-	5	-	-	8	1	1	-	-
5月	12	11	-	-	1	-	-	10	1	1	-	-
6月	8	7	-	-	3	-	-	4	1	1	-	-
<b>114年第3季</b>	<b>32</b>	<b>29</b>	-	-	<b>23</b>	-	-	<b>6</b>	<b>3</b>	<b>3</b>	-	-
7月	9	7	-	-	5	-	-	2	2	2	-	-
8月	12	12	-	-	9	-	-	3	-	-	-	-
9月	11	10	-	-	9	-	-	1	1	1	-	-
<b>114年第4季</b>	<b>24</b>	<b>21</b>	-	-	<b>5</b>	<b>1</b>	-	<b>15</b>	<b>3</b>	<b>1</b>	-	<b>2</b>
10月	9	7	-	-	-	1	-	6	2	-	-	2
11月	8	7	-	-	3	-	-	4	1	1	-	-
12月	7	7	-	-	2	-	-	5	-	-	-	-
<b>115年1~3月累計</b>	<b>34</b>	<b>30</b>	-	-	<b>15</b>	-	-	<b>15</b>	<b>4</b>	<b>1</b>	-	<b>3</b>
<b>115年第1季</b>	<b>34</b>	<b>30</b>	-	-	<b>15</b>	-	-	<b>15</b>	<b>4</b>	<b>1</b>	-	<b>3</b>
1月	12	12	-	-	10	-	-	2	-	-	-	-
2月	10	6	-	-	1	-	-	5	4	1	-	3
3月	12	12	-	-	4	-	-	8	-	-	-	-
與上季比較 增減率%	41.67	42.86	--	--	200.00	-100.00	--	-	33.33	-	--	50.00
與上年同季比較 增減率%	61.90	66.67	--	--	66.67	--	--	66.67	33.33	-	--	50.00

資料來源：本局人事室

附表23 新北市道路交通事故及舉發成果

單位：件

項目 年(季、月)別	肇 事 原 因						違反交通 管理案件 舉發總件數
	總計	駕駛人過失	機件	非駕駛之人 過 失	交通管制 (設施)	其他	
110年	43,644	42,765	117	580	54	128	2,390,596
111年	45,727	44,803	166	541	57	160	2,419,677
112年	46,200	45,306	169	551	28	146	3,199,630
113年	46,332	45,487	172	541	9	123	2,574,643
<b>114年</b>	<b>55,314</b>	<b>54,160</b>	<b>206</b>	<b>728</b>	<b>6</b>	<b>214</b>	<b>2,708,626</b>
<b>114年第1季</b>	<b>13,713</b>	<b>13,396</b>	<b>59</b>	<b>204</b>	<b>2</b>	<b>52</b>	<b>689,258</b>
1月	4,805	4,687	26	68	-	24	203,103
2月	4,122	4,015	20	67	1	19	244,049
3月	4,786	4,694	13	69	1	9	242,106
<b>114年第2季</b>	<b>13,533</b>	<b>13,262</b>	<b>50</b>	<b>166</b>	<b>1</b>	<b>54</b>	<b>691,171</b>
4月	4,534	4,425	23	64	1	21	237,681
5月	4,581	4,502	13	53	-	13	235,058
6月	4,418	4,335	14	49	-	20	218,432
<b>114年第3季</b>	<b>13,507</b>	<b>13,244</b>	<b>45</b>	<b>160</b>	<b>3</b>	<b>55</b>	<b>691,373</b>
7月	4,475	4,387	14	56	-	18	240,376
8月	4,549	4,464	13	50	1	21	213,991
9月	4,483	4,393	18	54	2	16	237,006
<b>114年第4季</b>	<b>14,561</b>	<b>14,258</b>	<b>52</b>	<b>198</b>	<b>-</b>	<b>53</b>	<b>636,824</b>
10月	4,569	4,475	21	58	-	15	230,497
11月	4,727	4,618	16	75	-	18	192,975
12月	5,265	5,165	15	65	-	20	213,352
<b>115年1~3月累計</b>	<b>13,479</b>	<b>13,219</b>	<b>34</b>	<b>170</b>	<b>5</b>	<b>51</b>	<b>574,571</b>
<b>115年第1季</b>	<b>13,479</b>	<b>13,219</b>	<b>34</b>	<b>170</b>	<b>5</b>	<b>51</b>	<b>574,571</b>
1月	4,957	4,857	13	63	4	20	202,237
2月	3,894	3,817	14	48	-	15	165,708
3月	4,628	4,545	7	59	1	16	206,626
與上季比較 增減率%	- 7.43	- 7.29	- 34.62	- 14.14	--	- 3.77	- 9.78
與上年同季比較 增減率%	- 1.71	- 1.32	- 42.37	- 16.67	150.00	- 1.92	- 16.64

資料來源：本局交通警察大隊

附表24 新北市取締汽機車違規情形

單位：件

項目 年(季、月)別	總計	汽機車 闖紅燈	汽機車 超速	機車不依 規定兩段 式左轉	機車不依 規定車道 行駛	其 他
110年	852,810	188,784	290,815	46,544	37,848	288,819
111年	879,304	181,353	284,526	41,806	39,768	331,851
112年	1,034,965	178,136	244,053	34,075	53,742	524,959
113年	840,687	154,416	208,604	27,446	41,985	408,236
<b>114年</b>	<b>837,521</b>	<b>148,973</b>	<b>207,983</b>	<b>16,465</b>	<b>34,291</b>	<b>429,809</b>
<b>114年第1季</b>	<b>206,981</b>	<b>35,657</b>	<b>54,340</b>	<b>5,113</b>	<b>9,238</b>	<b>102,633</b>
1月	58,211	10,490	13,824	2,101	2,873	28,923
2月	73,686	12,331	21,465	1,409	2,819	35,662
3月	75,084	12,836	19,051	1,603	3,546	38,048
<b>114年第2季</b>	<b>216,936</b>	<b>38,434</b>	<b>51,181</b>	<b>4,202</b>	<b>7,998</b>	<b>115,121</b>
4月	74,560	13,843	16,548	1,580	3,108	39,481
5月	72,093	12,455	17,070	1,414	2,938	38,216
6月	70,283	12,136	17,563	1,208	1,952	37,424
<b>114年第3季</b>	<b>216,048</b>	<b>39,917</b>	<b>48,674</b>	<b>3,754</b>	<b>9,235</b>	<b>114,468</b>
7月	73,731	13,558	15,373	1,195	3,493	40,112
8月	68,556	12,895	15,400	1,300	2,729	36,232
9月	73,761	13,464	17,901	1,259	3,013	38,124
<b>114年第4季</b>	<b>197,556</b>	<b>34,965</b>	<b>53,788</b>	<b>3,396</b>	<b>7,820</b>	<b>97,587</b>
10月	69,038	13,445	14,731	1,206	2,653	37,003
11月	60,280	10,571	17,813	1,068	2,213	28,615
12月	68,238	10,949	21,244	1,122	2,954	31,969
<b>115年1~3月累計</b>	<b>192,099</b>	<b>30,165</b>	<b>70,486</b>	<b>2,714</b>	<b>5,788</b>	<b>82,946</b>
<b>115年第1季</b>	<b>192,099</b>	<b>30,165</b>	<b>70,486</b>	<b>2,714</b>	<b>5,788</b>	<b>82,946</b>
1月	65,893	10,384	21,573	943	2,226	30,767
2月	56,565	8,815	23,243	717	1,675	22,115
3月	69,641	10,966	25,670	1,054	1,887	30,064
與上季比較 增減率%	- 2.76	- 13.73	31.04	- 20.08	- 25.98	- 15.00
與上年同季比較 增減率%	- 7.19	- 15.40	29.71	- 46.92	- 37.35	- 19.18

資料來源：本局交通警察大隊

附表25 新北市全般刑案統計-按分局別分

單位：件

項目 年(季、月)別	發生數 總計	板橋 分局	海山 分局	中和 分局	永和 分局	三重 分局	新莊 分局	土城 分局	新店 分局
110年	31,874	2,025	2,744	3,268	1,525	5,293	3,466	2,067	1,967
111年	35,311	1,945	3,319	3,164	1,619	6,131	3,626	2,385	2,676
112年	40,967	2,469	3,608	4,508	1,753	5,824	3,953	3,295	2,815
113年	62,682	4,232	5,140	5,883	3,026	7,387	6,268	3,962	4,478
<b>114年</b>	<b>111,182</b>	<b>7,510</b>	<b>7,857</b>	<b>10,456</b>	<b>5,248</b>	<b>11,924</b>	<b>11,484</b>	<b>6,382</b>	<b>9,120</b>
<b>114年第1季</b>	<b>26,286</b>	<b>1,683</b>	<b>1,831</b>	<b>2,387</b>	<b>1,317</b>	<b>2,835</b>	<b>2,730</b>	<b>1,458</b>	<b>2,089</b>
1月	8,637	543	655	762	414	944	863	481	720
2月	7,510	468	546	681	408	801	810	413	583
3月	10,139	672	630	944	495	1,090	1,057	564	786
<b>114年第2季</b>	<b>29,352</b>	<b>1,994</b>	<b>2,056</b>	<b>2,819</b>	<b>1,406</b>	<b>3,081</b>	<b>3,046</b>	<b>1,661</b>	<b>2,362</b>
4月	9,847	652	632	911	470	1,118	1,109	568	754
5月	9,773	691	734	966	467	1,014	962	540	818
6月	9,732	651	690	942	469	949	975	553	790
<b>114年第3季</b>	<b>28,743</b>	<b>1,990</b>	<b>2,071</b>	<b>2,731</b>	<b>1,309</b>	<b>3,197</b>	<b>2,962</b>	<b>1,698</b>	<b>2,470</b>
7月	10,041	671	756	994	430	1,109	1,054	562	855
8月	9,541	681	689	925	461	1,025	991	575	850
9月	9,161	638	626	812	418	1,063	917	561	765
<b>114年第4季</b>	<b>26,801</b>	<b>1,843</b>	<b>1,899</b>	<b>2,519</b>	<b>1,216</b>	<b>2,811</b>	<b>2,746</b>	<b>1,565</b>	<b>2,199</b>
10月	8,869	663	595	829	382	962	949	453	728
11月	8,591	572	634	826	411	914	865	509	678
12月	9,341	608	670	864	423	935	932	603	793
<b>115年1~3月累計</b>	<b>25,794</b>	<b>1,752</b>	<b>1,951</b>	<b>2,448</b>	<b>1,131</b>	<b>2,988</b>	<b>2,655</b>	<b>1,527</b>	<b>2,086</b>
<b>115年第1季</b>	<b>25,794</b>	<b>1,752</b>	<b>1,951</b>	<b>2,448</b>	<b>1,131</b>	<b>2,988</b>	<b>2,655</b>	<b>1,527</b>	<b>2,086</b>
1月	9,497	635	685	912	389	1,162	948	574	827
2月	6,747	477	499	658	303	761	690	414	520
3月	9,550	640	767	878	439	1,065	1,017	539	739
與上季比較 增減率%	- 3.76	- 4.94	2.74	- 2.82	- 6.99	6.30	- 3.31	- 2.43	- 5.14
與上年同季比較 增減率%	- 1.87	4.10	6.55	2.56	- 14.12	5.40	- 2.75	4.73	- 0.14

附表25 新北市全般刑案統計—按分局別分(續)

單位：件

項目 年(季、月)別	蘆洲 分局	三峽 分局	樹林 分局	汐止 分局	淡水 分局	瑞芳 分局	金山 分局	林口 分局	其 他
110年	2,206	1,471	1,525	1,515	1,173	513	198	918	-
111年	2,378	1,562	1,502	1,552	1,267	664	251	1,270	-
112年	2,883	1,933	1,864	1,575	1,403	719	289	2,055	21
113年	5,041	2,980	2,544	2,969	4,211	765	507	3,026	263
114年	<b>9,557</b>	<b>5,661</b>	<b>4,423</b>	<b>5,435</b>	<b>8,150</b>	<b>1,053</b>	<b>795</b>	<b>5,828</b>	<b>299</b>
<b>114年第1季</b>	<b>2,335</b>	<b>1,312</b>	<b>985</b>	<b>1,248</b>	<b>2,433</b>	<b>233</b>	<b>132</b>	<b>1,245</b>	<b>33</b>
1月	740	410	316	406	819	91	38	421	14
2月	682	339	282	327	701	52	41	367	9
3月	913	563	387	515	913	90	53	457	10
<b>114年第2季</b>	<b>2,426</b>	<b>1,482</b>	<b>1,228</b>	<b>1,511</b>	<b>2,176</b>	<b>285</b>	<b>205</b>	<b>1,539</b>	<b>75</b>
4月	819	475	398	495	721	95	76	530	24
5月	771	493	406	480	734	101	56	518	22
6月	836	514	424	536	721	89	73	491	29
<b>114年第3季</b>	<b>2,374</b>	<b>1,457</b>	<b>1,173</b>	<b>1,373</b>	<b>1,729</b>	<b>280</b>	<b>217</b>	<b>1,615</b>	<b>97</b>
7月	797	546	440	490	580	85	75	572	25
8月	694	447	396	435	590	105	83	549	45
9月	883	464	337	448	559	90	59	494	27
<b>114年第4季</b>	<b>2,422</b>	<b>1,410</b>	<b>1,037</b>	<b>1,303</b>	<b>1,812</b>	<b>255</b>	<b>241</b>	<b>1,429</b>	<b>94</b>
10月	784	521	277	439	564	93	92	507	31
11月	780	423	333	441	597	56	60	467	25
12月	858	466	427	423	651	106	89	455	38
<b>115年1~3月累計</b>	<b>2,131</b>	<b>1,358</b>	<b>973</b>	<b>1,206</b>	<b>1,789</b>	<b>255</b>	<b>174</b>	<b>1,284</b>	<b>86</b>
<b>115年第1季</b>	<b>2,131</b>	<b>1,358</b>	<b>973</b>	<b>1,206</b>	<b>1,789</b>	<b>255</b>	<b>174</b>	<b>1,284</b>	<b>86</b>
1月	816	458	343	451	637	78	61	484	37
2月	519	357	298	307	445	74	56	354	15
3月	796	543	332	448	707	103	57	446	34
與上季比較 增減率%	- 12.01	- 3.69	- 6.17	- 7.44	- 1.27	-	- 27.80	- 10.15	- 8.51
與上年同季比較 增減率%	- 8.74	3.51	- 1.22	- 3.37	- 26.47	9.44	31.82	3.13	160.61

附表26 新北市暴力案件—按分局別分

項目 年(季、月)別	發生數 總計	板橋 分局	海山 分局	中和 分局	永和 分局	三重 分局	新莊 分局	土城 分局
110年	94	8	4	6	3	10	11	2
111年	92	6	4	9	1	17	12	3
112年	73	4	5	3	2	15	5	4
113年	46	3	1	3	-	6	3	2
114年	57	3	6	6	3	6	6	6
114年第1季	9	1	-	-	2	-	1	1
1月	5	-	-	-	1	-	1	1
2月	-	-	-	-	-	-	-	-
3月	4	1	-	-	1	-	-	-
114年第2季	15	-	2	3	-	2	2	2
4月	4	-	1	1	-	-	-	1
5月	4	-	1	1	-	-	1	1
6月	7	-	-	1	-	2	1	-
114年第3季	17	1	2	1	-	2	1	2
7月	4	-	1	-	-	1	-	1
8月	6	-	-	1	-	1	-	-
9月	7	1	1	-	-	-	1	1
114年第4季	16	1	2	2	1	2	2	1
10月	5	1	1	-	1	1	1	-
11月	5	-	-	-	-	1	1	-
12月	6	-	1	2	-	-	-	1
115年1~3月累計	10	2	-	1	-	1	-	2
115年第1季	10	2	-	1	-	1	-	2
1月	1	-	-	-	-	-	-	1
2月	5	-	-	1	-	1	-	-
3月	4	2	-	-	-	-	-	1
與上季比較 增減率%	-37.50	100.00	-100.00	-50.00	-100.00	-50.00	-100.00	100.00
與上年同季比較 增減率%	11.11	100.00	--	--	-100.00	--	-100.00	100.00

資料來源：本局刑事警察大隊

附註：林口分局於107年1月29日成立。

附表26 新北市暴力案件—按分局別分(續)

單位：件

項目 年(季、月)別	蘆洲 分局	三峽 分局	樹林 分局	汐止 分局	淡水 分局	瑞芳 分局	金山 分局	林口 分局	其他
110年	8	5	5	7	7	4	-	8	-
111年	11	5	5	4	5	1	-	5	-
112年	9	2	5	4	5	2	-	5	-
113年	3	5	5	4	1	1	1	3	3
114年	2	2	4	2	1	1	1	5	1
<b>114年第1季</b>	-	-	2	-	-	-	-	1	-
1月	-	-	2	-	-	-	-	-	-
2月	-	-	-	-	-	-	-	-	-
3月	-	-	-	-	-	-	-	1	-
<b>114年第2季</b>	1	1	-	-	-	1	-	-	1
4月	1	-	-	-	-	-	-	-	-
5月	-	-	-	-	-	-	-	-	-
6月	-	1	-	-	-	1	-	-	1
<b>114年第3季</b>	-	-	1	2	1	-	1	2	-
7月	-	-	-	-	-	-	-	-	-
8月	-	-	1	1	1	-	-	1	-
9月	-	-	-	1	-	-	1	1	-
<b>114年第4季</b>	1	1	1	-	-	-	-	2	-
10月	-	-	-	-	-	-	-	-	-
11月	1	1	-	-	-	-	-	1	-
12月	-	-	1	-	-	-	-	1	-
<b>115年1~3月累計</b>	2	-	-	1	-	1	-	-	-
<b>115年第1季</b>	2	-	-	1	-	1	-	-	-
1月	-	-	-	-	-	-	-	-	-
2月	2	-	-	1	-	-	-	-	-
3月	-	-	-	-	-	1	-	-	-
與上季比較 增減率%	100.00	- 100.00	- 100.00	--	--	--	--	- 100.00	--
與上年同季比較 增減率%	--	--	- 100.00	--	--	--	--	- 100.00	--

附表27 新北市竊盜案件—按分局別分

項目 年(季、月)別	發生數 總計	板橋 分局	海山 分局	中和 分局	永和 分局	三重 分局	新莊 分局	土城 分局
110年	4,743	410	470	479	218	829	532	354
111年	5,424	402	617	436	271	947	676	408
112年	6,031	419	540	601	331	843	712	509
113年	8,075	689	703	734	433	896	933	597
<b>114年</b>	<b>13,584</b>	<b>1,131</b>	<b>1,089</b>	<b>1,308</b>	<b>608</b>	<b>1,575</b>	<b>1,447</b>	<b>805</b>
<b>114年第1季</b>	<b>3,255</b>	<b>254</b>	<b>239</b>	<b>308</b>	<b>167</b>	<b>423</b>	<b>375</b>	<b>209</b>
1月	1,000	79	78	97	53	143	114	85
2月	934	69	85	90	63	122	120	55
3月	1,119	106	76	121	51	158	141	69
<b>114年第2季</b>	<b>3,635</b>	<b>329</b>	<b>293</b>	<b>376</b>	<b>162</b>	<b>402</b>	<b>347</b>	<b>186</b>
4月	1,241	114	103	117	48	147	143	69
5月	1,241	122	97	138	59	147	119	58
6月	1,153	93	93	121	55	108	85	59
<b>114年第3季</b>	<b>3,488</b>	<b>287</b>	<b>285</b>	<b>322</b>	<b>137</b>	<b>393</b>	<b>373</b>	<b>213</b>
7月	1,162	105	104	106	43	118	125	65
8月	1,194	90	82	113	53	141	126	82
9月	1,132	92	99	103	41	134	122	66
<b>114年第4季</b>	<b>3,206</b>	<b>261</b>	<b>272</b>	<b>302</b>	<b>142</b>	<b>357</b>	<b>352</b>	<b>197</b>
10月	1,111	88	83	106	50	122	122	52
11月	1,005	91	91	90	47	102	105	62
12月	1,090	82	98	106	45	133	125	83
<b>115年1~3月累計</b>	<b>2,887</b>	<b>293</b>	<b>242</b>	<b>291</b>	<b>120</b>	<b>332</b>	<b>299</b>	<b>209</b>
<b>115年第1季</b>	<b>2,887</b>	<b>293</b>	<b>242</b>	<b>291</b>	<b>120</b>	<b>332</b>	<b>299</b>	<b>209</b>
1月	1,087	115	89	111	41	126	111	99
2月	795	86	84	81	36	82	88	44
3月	1,005	92	69	99	43	124	100	66
與上季比較 增減率%	- 9.95	12.26	- 11.03	- 3.64	- 15.49	- 7.00	- 15.06	6.09
與上年同季比較 增減率%	- 11.31	15.35	1.26	- 5.52	- 28.14	- 21.51	- 20.27	-

資料來源：本局刑事警察大隊

附註：林口分局於107年1月29日成立。

附表27 新北市竊盜案件—按分局別分(續)

單位：件

項目 年(季、月)別	蘆洲 分局	三峽 分局	樹林 分局	汐止 分局	淡水 分局	瑞芳 分局	金山 分局	林口 分局	其他
110年	276	272	231	169	39	67	39	158	-
111年	257	241	228	195	47	73	42	238	-
112年	329	303	261	225	113	80	60	342	-
113年	543	437	330	285	450	108	64	450	1
<b>114年</b>	<b>1,053</b>	<b>790</b>	<b>545</b>	<b>459</b>	<b>890</b>	<b>152</b>	<b>124</b>	<b>689</b>	<b>1</b>
<b>114年第1季</b>	<b>243</b>	<b>203</b>	<b>115</b>	<b>97</b>	<b>229</b>	<b>33</b>	<b>24</b>	<b>134</b>	<b>-</b>
1月	79	56	37	29	90	8	5	47	-
2月	66	63	28	36	79	12	5	41	-
3月	98	84	50	32	60	13	14	46	-
<b>114年第2季</b>	<b>264</b>	<b>231</b>	<b>167</b>	<b>101</b>	<b>250</b>	<b>38</b>	<b>27</b>	<b>187</b>	<b>-</b>
4月	93	87	54	25	88	8	9	56	-
5月	89	57	51	38	78	18	3	71	-
6月	82	87	62	38	84	12	15	60	-
<b>114年第3季</b>	<b>279</b>	<b>191</b>	<b>152</b>	<b>128</b>	<b>207</b>	<b>45</b>	<b>35</b>	<b>202</b>	<b>-</b>
7月	90	82	60	42	60	12	11	72	-
8月	95	57	44	44	80	17	20	54	-
9月	94	52	48	42	67	16	4	76	-
<b>114年第4季</b>	<b>267</b>	<b>165</b>	<b>111</b>	<b>133</b>	<b>204</b>	<b>36</b>	<b>38</b>	<b>166</b>	<b>1</b>
10月	116	55	35	53	69	13	11	58	1
11月	65	54	46	41	72	13	13	47	-
12月	86	56	30	39	63	10	14	61	-
<b>115年1~3月累計</b>	<b>178</b>	<b>152</b>	<b>149</b>	<b>101</b>	<b>131</b>	<b>31</b>	<b>20</b>	<b>132</b>	<b>-</b>
<b>115年第1季</b>	<b>178</b>	<b>152</b>	<b>149</b>	<b>101</b>	<b>131</b>	<b>31</b>	<b>20</b>	<b>132</b>	<b>-</b>
1月	51	46	31	57	48	11	12	53	-
2月	49	44	49	21	33	6	3	35	-
3月	78	62	69	23	50	14	5	44	-
與上季比較 增減率%	- 33.33	- 7.88	34.23	- 24.06	- 35.78	- 13.89	- 47.37	- 20.48	- 100.00
與上年同季比較 增減率%	- 26.75	- 25.12	29.57	4.12	- 42.79	- 6.06	- 16.67	- 1.49	--

附表28 新北市住宅竊盜案件—按分局別分

項目 年(季、月)別	發生數 總計	板橋 分局	海山 分局	中和 分局	永和 分局	三重 分局	新莊 分局	土城 分局
110年	578	19	24	119	17	129	53	38
111年	654	18	37	77	27	141	91	31
112年	771	19	30	111	47	136	86	42
113年	954	47	38	53	69	57	64	79
<b>114年</b>	<b>1,522</b>	<b>142</b>	<b>59</b>	<b>131</b>	<b>77</b>	<b>85</b>	<b>64</b>	<b>119</b>
<b>114年第1季</b>	<b>467</b>	<b>35</b>	<b>19</b>	<b>24</b>	<b>27</b>	<b>29</b>	<b>17</b>	<b>44</b>
1月	172	9	8	10	14	8	6	17
2月	162	14	8	7	10	7	6	9
3月	133	12	3	7	3	14	5	18
<b>114年第2季</b>	<b>555</b>	<b>74</b>	<b>20</b>	<b>78</b>	<b>23</b>	<b>36</b>	<b>32</b>	<b>28</b>
4月	189	25	10	19	12	11	10	12
5月	182	30	3	35	3	16	10	8
6月	184	19	7	24	8	9	12	8
<b>114年第3季</b>	<b>299</b>	<b>28</b>	<b>11</b>	<b>18</b>	<b>11</b>	<b>12</b>	<b>12</b>	<b>22</b>
7月	139	14	6	10	2	5	6	4
8月	74	6	-	4	5	4	3	8
9月	86	8	5	4	4	3	3	10
<b>114年第4季</b>	<b>201</b>	<b>5</b>	<b>9</b>	<b>11</b>	<b>16</b>	<b>8</b>	<b>3</b>	<b>25</b>
10月	59	3	3	3	4	1	1	8
11月	69	-	3	1	6	4	1	7
12月	73	2	3	7	6	3	1	10
<b>115年1~3月累計</b>	<b>228</b>	<b>9</b>	<b>10</b>	<b>16</b>	<b>19</b>	<b>7</b>	<b>3</b>	<b>18</b>
<b>115年第1季</b>	<b>228</b>	<b>9</b>	<b>10</b>	<b>16</b>	<b>19</b>	<b>7</b>	<b>3</b>	<b>18</b>
1月	104	5	3	9	8	-	1	11
2月	43	1	4	4	4	2	-	3
3月	81	3	3	3	7	5	2	4
與上季比較 增減率%	13.43	80.00	11.11	45.45	18.75	- 12.50	-	- 28.00
與上年同季比較 增減率%	- 51.18	- 74.29	- 47.37	- 33.33	- 29.63	- 75.86	- 82.35	- 59.09

資料來源：本局刑事警察大隊

附註：林口分局於107年1月29日成立。

附表28 新北市住宅竊盜案件—按分局別分(續)

單位：件

項目 年(季、月)別	新店 分局	蘆洲 分局	三峽 分局	樹林 分局	汐止 分局	淡水 分局	瑞芳 分局	金山 分局	林口 分局
110年	25	41	6	34	35	3	8	11	16
111年	56	28	38	32	27	6	3	10	32
112年	46	33	68	41	28	22	3	10	49
113年	82	102	45	39	65	113	2	20	79
<b>114年</b>	<b>153</b>	<b>120</b>	<b>96</b>	<b>48</b>	<b>154</b>	<b>136</b>	<b>25</b>	<b>17</b>	<b>96</b>
<b>114年第1季</b>	<b>37</b>	<b>66</b>	<b>43</b>	<b>8</b>	<b>31</b>	<b>59</b>	<b>6</b>	<b>5</b>	<b>17</b>
1月	17	38	7	5	7	18	1	2	5
2月	10	25	13	3	12	31	2	1	4
3月	10	3	23	-	12	10	3	2	8
<b>114年第2季</b>	<b>59</b>	<b>27</b>	<b>39</b>	<b>14</b>	<b>57</b>	<b>25</b>	<b>9</b>	<b>6</b>	<b>28</b>
4月	13	9	15	6	14	16	3	1	13
5月	12	8	13	2	24	7	4	1	6
6月	34	10	11	6	19	2	2	4	9
<b>114年第3季</b>	<b>30</b>	<b>17</b>	<b>13</b>	<b>15</b>	<b>49</b>	<b>16</b>	<b>8</b>	<b>3</b>	<b>34</b>
7月	16	11	13	7	25	4	3	3	10
8月	10	3	-	3	11	5	2	-	10
9月	4	3	-	5	13	7	3	-	14
<b>114年第4季</b>	<b>27</b>	<b>10</b>	<b>1</b>	<b>11</b>	<b>17</b>	<b>36</b>	<b>2</b>	<b>3</b>	<b>17</b>
10月	10	2	-	4	3	10	1	1	5
11月	9	2	1	5	7	16	-	1	6
12月	8	6	-	2	7	10	1	1	6
<b>115年1~3月累計</b>	<b>13</b>	<b>30</b>	<b>3</b>	<b>9</b>	<b>28</b>	<b>39</b>	<b>2</b>	<b>5</b>	<b>17</b>
<b>115年第1季</b>	<b>13</b>	<b>30</b>	<b>3</b>	<b>9</b>	<b>28</b>	<b>39</b>	<b>2</b>	<b>5</b>	<b>17</b>
1月	6	5	1	4	19	20	-	2	10
2月	2	9	-	2	1	8	-	2	1
3月	5	16	2	3	8	11	2	1	6
與上季比較 增減率%	- 51.85	200.00	200.00	- 18.18	64.71	8.33	-	66.67	-
與上年同季比較 增減率%	- 64.86	- 54.55	- 93.02	12.50	- 9.68	- 33.90	- 66.67	-	-

附表29 新北市毒品案件—按分局別分

項目 年(季、月)別	發生數 總計	板橋 分局	海山 分局	中和 分局	永和 分局	三重 分局	新莊 分局	土城 分局
110年	5,981	440	465	491	203	1,171	490	310
111年	6,077	424	623	441	174	1,237	448	335
112年	6,087	528	457	448	192	1,327	419	337
113年	5,908	469	462	470	132	1,228	405	336
<b>114年</b>	<b>9,428</b>	<b>776</b>	<b>634</b>	<b>864</b>	<b>286</b>	<b>1,429</b>	<b>805</b>	<b>558</b>
<b>114年第1季</b>	<b>1,898</b>	<b>138</b>	<b>122</b>	<b>177</b>	<b>57</b>	<b>271</b>	<b>138</b>	<b>107</b>
1月	548	29	37	37	13	98	27	32
2月	538	46	31	60	17	64	40	28
3月	812	63	54	80	27	109	71	47
<b>114年第2季</b>	<b>2,311</b>	<b>184</b>	<b>163</b>	<b>219</b>	<b>83</b>	<b>314</b>	<b>214</b>	<b>160</b>
4月	834	63	48	69	31	135	74	64
5月	730	54	62	86	21	95	77	48
6月	747	67	53	64	31	84	63	48
<b>114年第3季</b>	<b>2,611</b>	<b>260</b>	<b>192</b>	<b>257</b>	<b>78</b>	<b>439</b>	<b>227</b>	<b>163</b>
7月	770	77	70	80	23	123	67	54
8月	792	82	60	101	13	132	79	62
9月	1,049	101	62	76	42	184	81	47
<b>114年第4季</b>	<b>2,608</b>	<b>194</b>	<b>157</b>	<b>211</b>	<b>68</b>	<b>405</b>	<b>226</b>	<b>128</b>
10月	958	89	59	80	32	158	99	34
11月	846	60	58	79	25	141	64	45
12月	804	45	40	52	11	106	63	49
<b>115年1~3月累計</b>	<b>2,564</b>	<b>152</b>	<b>226</b>	<b>184</b>	<b>73</b>	<b>465</b>	<b>208</b>	<b>150</b>
<b>115年第1季</b>	<b>2,564</b>	<b>152</b>	<b>226</b>	<b>184</b>	<b>73</b>	<b>465</b>	<b>208</b>	<b>150</b>
1月	904	56	73	71	26	173	75	43
2月	658	37	47	51	18	125	48	47
3月	1,002	59	106	62	29	167	85	60
與上季比較 增減率%	- 1.69	- 21.65	43.95	- 12.80	7.35	14.81	- 7.96	17.19
與上年同季比較 增減率%	35.09	10.14	85.25	3.95	28.07	71.59	50.72	40.19

資料來源：本局刑事警察大隊

附註：林口分局於107年1月29日成立。

附表29 新北市毒品案件—按分局別分(續)

單位：件

項目 年(季、月)別	蘆洲 分局	三峽 分局	樹林 分局	汐止 分局	淡水 分局	瑞芳 分局	金山 分局	林口 分局	其 他
110年	550	280	385	253	141	180	73	153	-
111年	454	253	356	293	167	228	69	119	-
112年	449	253	356	232	118	184	42	205	-
113年	466	258	318	244	215	112	68	193	41
<b>114年</b>	<b>864</b>	<b>418</b>	<b>538</b>	<b>522</b>	<b>373</b>	<b>138</b>	<b>152</b>	<b>417</b>	<b>23</b>
<b>114年第1季</b>	<b>235</b>	<b>89</b>	<b>112</b>	<b>108</b>	<b>105</b>	<b>18</b>	<b>14</b>	<b>74</b>	<b>1</b>
1月	82	22	31	31	28	9	1	19	1
2月	69	26	38	34	18	6	8	20	-
3月	84	41	43	43	59	3	5	35	-
<b>114年第2季</b>	<b>166</b>	<b>81</b>	<b>135</b>	<b>148</b>	<b>86</b>	<b>32</b>	<b>39</b>	<b>100</b>	<b>1</b>
4月	57	29	52	33	37	13	12	52	-
5月	49	25	39	45	20	13	13	19	-
6月	60	27	44	70	29	6	14	29	1
<b>114年第3季</b>	<b>221</b>	<b>101</b>	<b>151</b>	<b>102</b>	<b>56</b>	<b>43</b>	<b>41</b>	<b>95</b>	<b>10</b>
7月	45	26	55	22	16	12	12	23	3
8月	37	31	46	14	22	13	13	21	4
9月	139	44	50	66	18	18	16	51	3
<b>114年第4季</b>	<b>242</b>	<b>147</b>	<b>140</b>	<b>164</b>	<b>126</b>	<b>45</b>	<b>58</b>	<b>148</b>	<b>11</b>
10月	81	77	22	65	18	12	19	58	5
11月	78	30	40	64	49	10	18	45	1
12月	83	40	78	35	59	23	21	45	5
<b>115年1~3月累計</b>	<b>186</b>	<b>109</b>	<b>96</b>	<b>104</b>	<b>215</b>	<b>52</b>	<b>42</b>	<b>123</b>	<b>13</b>
<b>115年第1季</b>	<b>186</b>	<b>109</b>	<b>96</b>	<b>104</b>	<b>215</b>	<b>52</b>	<b>42</b>	<b>123</b>	<b>13</b>
1月	65	38	39	37	61	19	19	34	9
2月	38	25	35	37	46	15	10	45	1
3月	83	46	22	30	108	18	13	44	3
與上季比較 增減率%	- 23.14	- 25.85	- 31.43	- 36.59	70.63	15.56	- 27.59	- 16.89	18.18
與上年同季比較 增減率%	- 20.85	22.47	- 14.29	- 3.70	104.76	188.89	200.00	66.22	1,200.00

附表30 新北市詐欺案件-按分局別分

單位：件

項目 年(季、月)別	發生數 總計	板橋 分局	海山 分局	中和 分局	永和 分局	三重 分局	新莊 分局	土城 分局	新店 分局
110年	3,419	176	271	305	152	681	475	263	313
111年	4,369	159	331	312	169	886	511	376	431
112年	7,072	249	693	796	216	843	713	819	526
113年	22,007	1,309	1,709	2,222	1,186	2,159	2,176	1,341	1,666
<b>114年</b>	<b>38,008</b>	<b>2,290</b>	<b>2,721</b>	<b>3,591</b>	<b>1,998</b>	<b>3,628</b>	<b>3,903</b>	<b>2,145</b>	<b>3,263</b>
<b>114年第1季</b>	<b>9,218</b>	<b>529</b>	<b>661</b>	<b>811</b>	<b>525</b>	<b>913</b>	<b>894</b>	<b>528</b>	<b>756</b>
1月	3,043	182	247	280	165	305	299	185	262
2月	2,443	125	183	216	169	249	218	136	199
3月	3,732	222	231	315	191	359	377	207	295
<b>114年第2季</b>	<b>10,342</b>	<b>636</b>	<b>695</b>	<b>1,009</b>	<b>544</b>	<b>999</b>	<b>1,050</b>	<b>554</b>	<b>840</b>
4月	3,542	212	225	329	185	363	385	182	286
5月	3,448	216	255	355	188	324	319	190	273
6月	3,352	208	215	325	171	312	346	182	281
<b>114年第3季</b>	<b>9,736</b>	<b>577</b>	<b>733</b>	<b>944</b>	<b>472</b>	<b>929</b>	<b>1,026</b>	<b>562</b>	<b>874</b>
7月	3,630	195	267	372	170	368	370	205	320
8月	3,190	213	248	294	162	296	353	161	296
9月	2,916	169	218	278	140	265	303	196	258
<b>114年第4季</b>	<b>8,712</b>	<b>548</b>	<b>632</b>	<b>827</b>	<b>457</b>	<b>787</b>	<b>933</b>	<b>501</b>	<b>793</b>
10月	2,856	198	201	249	136	272	313	143	273
11月	2,796	167	203	272	158	248	300	173	258
12月	3,060	183	228	306	163	267	320	185	262
<b>115年1~3月累計</b>	<b>7,710</b>	<b>447</b>	<b>569</b>	<b>745</b>	<b>386</b>	<b>791</b>	<b>858</b>	<b>456</b>	<b>652</b>
<b>115年第1季</b>	<b>7,710</b>	<b>447</b>	<b>569</b>	<b>745</b>	<b>386</b>	<b>791</b>	<b>858</b>	<b>456</b>	<b>652</b>
1月	3,035	160	199	299	147	328	325	172	267
2月	1,746	105	121	172	88	179	189	110	160
3月	2,929	182	249	274	151	284	344	174	225
與上季比較 增減率%	- 11.50	- 18.43	- 9.97	- 9.92	- 15.54	0.51	- 8.04	- 8.98	- 17.78
與上年同季比較 增減率%	- 16.36	- 15.50	- 13.92	- 8.14	- 26.48	- 13.36	- 4.03	- 13.64	- 13.76

附表30 新北市詐欺案件—按分局別分(續)

單位：件

項目 年(季、月)別	蘆洲 分局	三峽 分局	樹林 分局	汐止 分局	淡水 分局	瑞芳 分局	金山 分局	林口 分局	其 他
110年	86	130	167	220	50	42	8	80	-
111年	251	154	228	278	39	56	8	180	-
112年	455	387	328	335	104	88	22	492	6
113年	1,905	1,079	871	1,278	1,548	194	141	1,188	35
<b>114年</b>	<b>3,418</b>	<b>2,058</b>	<b>1,383</b>	<b>2,133</b>	<b>3,007</b>	<b>277</b>	<b>159</b>	<b>1,965</b>	<b>69</b>
<b>114年第1季</b>	<b>775</b>	<b>501</b>	<b>319</b>	<b>525</b>	<b>942</b>	<b>75</b>	<b>37</b>	<b>424</b>	<b>3</b>
1月	243	161	111	170	260	31	11	130	1
2月	205	117	84	133	264	13	6	126	-
3月	327	223	124	222	418	31	20	168	2
<b>114年第2季</b>	<b>960</b>	<b>548</b>	<b>390</b>	<b>599</b>	<b>828</b>	<b>87</b>	<b>40</b>	<b>549</b>	<b>14</b>
4月	320	171	129	224	291	33	20	180	7
5月	311	205	134	182	268	27	12	186	3
6月	329	172	127	193	269	27	8	183	4
<b>114年第3季</b>	<b>884</b>	<b>526</b>	<b>373</b>	<b>529</b>	<b>648</b>	<b>57</b>	<b>47</b>	<b>544</b>	<b>11</b>
7月	321	196	150	210	232	19	19	212	4
8月	287	158	116	161	211	27	13	189	5
9月	276	172	107	158	205	11	15	143	2
<b>114年第4季</b>	<b>799</b>	<b>483</b>	<b>301</b>	<b>480</b>	<b>589</b>	<b>58</b>	<b>35</b>	<b>448</b>	<b>41</b>
10月	228	168	109	146	199	23	13	167	18
11月	261	153	79	155	194	12	11	144	8
12月	310	162	113	179	196	23	11	137	15
<b>115年1~3月累計</b>	<b>688</b>	<b>419</b>	<b>262</b>	<b>439</b>	<b>519</b>	<b>35</b>	<b>32</b>	<b>388</b>	<b>24</b>
<b>115年第1季</b>	<b>688</b>	<b>419</b>	<b>262</b>	<b>439</b>	<b>519</b>	<b>35</b>	<b>32</b>	<b>388</b>	<b>24</b>
1月	296	159	106	172	209	8	11	166	11
2月	138	98	71	86	109	9	12	93	6
3月	254	162	85	181	201	18	9	129	7
與上季比較 增減率%	- 13.89	- 13.25	- 12.96	- 8.54	- 11.88	- 39.66	- 8.57	- 13.39	- 41.46
與上年同季比較 增減率%	- 11.23	- 16.37	- 17.87	- 16.38	- 44.90	- 53.33	- 13.51	- 8.49	700.00

附表31 新北市公共危險案件—按分局別分

項目 年(季、月)別	發生數 總計	板橋 分局	海山 分局	中和 分局	永和 分局	三重 分局	新莊 分局	土城 分局
110年	2,885	207	278	114	61	387	279	237
111年	2,918	195	279	80	87	382	388	341
112年	3,174	239	271	42	65	340	413	348
113年	2,762	161	197	67	66	274	299	307
<b>114年</b>	<b>4,884</b>	<b>306</b>	<b>319</b>	<b>320</b>	<b>123</b>	<b>408</b>	<b>514</b>	<b>334</b>
<b>114年第1季</b>	<b>1,106</b>	<b>54</b>	<b>58</b>	<b>54</b>	<b>25</b>	<b>82</b>	<b>104</b>	<b>96</b>
1月	336	19	18	18	5	38	19	31
2月	343	15	13	14	7	17	41	28
3月	427	20	27	22	13	27	44	37
<b>114年第2季</b>	<b>1,090</b>	<b>53</b>	<b>81</b>	<b>67</b>	<b>33</b>	<b>100</b>	<b>133</b>	<b>76</b>
4月	384	20	30	27	13	42	46	24
5月	350	14	24	15	9	33	42	28
6月	356	19	27	25	11	25	45	24
<b>114年第3季</b>	<b>1,244</b>	<b>107</b>	<b>95</b>	<b>81</b>	<b>32</b>	<b>115</b>	<b>116</b>	<b>69</b>
7月	358	19	33	25	6	36	32	22
8月	407	29	32	28	12	39	40	27
9月	479	59	30	28	14	40	44	20
<b>114年第4季</b>	<b>1,444</b>	<b>92</b>	<b>85</b>	<b>118</b>	<b>33</b>	<b>111</b>	<b>161</b>	<b>93</b>
10月	429	41	16	41	9	34	56	17
11月	446	26	35	35	14	34	42	30
12月	569	25	34	42	10	43	63	46
<b>115年1~3月累計</b>	<b>1,808</b>	<b>129</b>	<b>164</b>	<b>119</b>	<b>57</b>	<b>206</b>	<b>142</b>	<b>109</b>
<b>115年第1季</b>	<b>1,808</b>	<b>129</b>	<b>164</b>	<b>119</b>	<b>57</b>	<b>206</b>	<b>142</b>	<b>109</b>
1月	630	55	53	51	11	86	49	28
2月	518	35	26	33	14	65	40	48
3月	660	39	85	35	32	55	53	33
與上季比較 增減率%	25.21	40.22	92.94	0.85	72.73	85.59	- 11.80	17.20
與上年同季比較 增減率%	63.47	138.89	182.76	120.37	128.00	151.22	36.54	13.54

資料來源：本局刑事警察大隊

附註：林口分局於107年1月29日成立。

附表31 新北市公共危險案件—按分局別分(續)

單位：件

項目 年(季、月)別	新店 分局	蘆洲 分局	三峽 分局	樹林 分局	汐止 分局	淡水 分局	瑞芳 分局	金山 分局	林口 分局
110年	236	387	76	234	40	135	79	44	91
111年	229	192	105	177	124	105	78	53	103
112年	338	282	76	243	135	80	51	59	192
113年	311	298	116	175	127	72	37	66	189
<b>114年</b>	<b>348</b>	<b>424</b>	<b>310</b>	<b>417</b>	<b>251</b>	<b>218</b>	<b>72</b>	<b>79</b>	<b>441</b>
<b>114年第1季</b>	<b>77</b>	<b>138</b>	<b>73</b>	<b>84</b>	<b>61</b>	<b>58</b>	<b>10</b>	<b>13</b>	<b>119</b>
1月	22	32	18	25	20	18	5	6	42
2月	25	63	26	28	7	16	2	5	36
3月	30	43	29	31	34	24	3	2	41
<b>114年第2季</b>	<b>83</b>	<b>64</b>	<b>83</b>	<b>77</b>	<b>58</b>	<b>40</b>	<b>15</b>	<b>22</b>	<b>105</b>
4月	18	24	33	23	15	14	4	11	40
5月	33	18	27	26	23	10	7	7	34
6月	32	22	23	28	20	16	4	4	31
<b>114年第3季</b>	<b>98</b>	<b>93</b>	<b>69</b>	<b>111</b>	<b>71</b>	<b>44</b>	<b>20</b>	<b>15</b>	<b>108</b>
7月	30	30	31	28	17	9	4	6	30
8月	36	8	23	43	26	11	8	7	38
9月	32	55	15	40	28	24	8	2	40
<b>114年第4季</b>	<b>90</b>	<b>129</b>	<b>85</b>	<b>145</b>	<b>61</b>	<b>76</b>	<b>27</b>	<b>29</b>	<b>109</b>
10月	23	43	45	10	18	9	12	14	41
11月	30	38	25	55	19	26	2	2	33
12月	37	48	15	80	24	41	13	13	35
<b>115年1~3月累計</b>	<b>131</b>	<b>105</b>	<b>109</b>	<b>112</b>	<b>51</b>	<b>171</b>	<b>41</b>	<b>27</b>	<b>135</b>
<b>115年第1季</b>	<b>131</b>	<b>105</b>	<b>109</b>	<b>112</b>	<b>51</b>	<b>171</b>	<b>41</b>	<b>27</b>	<b>135</b>
1月	43	47	30	40	19	48	13	5	52
2月	30	28	30	43	14	48	11	12	41
3月	58	30	49	29	18	75	17	10	42
與上季比較 增減率%	45.56	- 18.60	28.24	- 22.76	- 16.39	125.00	51.85	- 6.90	23.85
與上年同季比較 增減率%	70.13	- 23.91	49.32	33.33	- 16.39	194.83	310.00	107.69	13.45

附表32 新北市警察局處理家庭暴力通報案件—按分局別分

項目 年(季、月)別	發生數 總計	板橋 分局	海山 分局	中和 分局	永和 分局	三重 分局	新莊 分局	土城 分局	新店 分局
110年	13,972	989	979	1,729	693	1,312	1,084	863	1,292
111年	15,609	1,235	1,086	1,903	675	1,546	1,414	931	1,429
112年	17,739	1,347	1,278	2,317	762	1,792	1,472	1,139	1,566
113年	18,922	1,507	1,314	2,333	832	1,861	1,654	1,087	1,561
<b>114年</b>	<b>20,550</b>	<b>1,785</b>	<b>1,548</b>	<b>2,141</b>	<b>904</b>	<b>1,922</b>	<b>1,809</b>	<b>1,291</b>	<b>1,660</b>
<b>114年第1季</b>	<b>4,874</b>	<b>406</b>	<b>333</b>	<b>506</b>	<b>216</b>	<b>444</b>	<b>444</b>	<b>318</b>	<b>406</b>
1月	1,685	116	108	189	75	165	160	98	158
2月	1,535	133	109	154	60	127	159	97	123
3月	1,654	157	116	163	81	152	125	123	125
<b>114年第2季</b>	<b>5,061</b>	<b>462</b>	<b>388</b>	<b>598</b>	<b>200</b>	<b>424</b>	<b>445</b>	<b>313</b>	<b>371</b>
4月	1,692	169	120	219	62	131	132	96	131
5月	1,709	146	138	194	72	145	144	117	123
6月	1,660	147	130	185	66	148	169	100	117
<b>114年第3季</b>	<b>5,484</b>	<b>448</b>	<b>465</b>	<b>556</b>	<b>265</b>	<b>526</b>	<b>475</b>	<b>334</b>	<b>480</b>
7月	1,826	156	165	204	76	180	164	111	134
8月	1,915	157	164	200	98	179	142	112	182
9月	1,743	135	136	152	91	167	169	111	164
<b>114年第4季</b>	<b>5,131</b>	<b>469</b>	<b>362</b>	<b>481</b>	<b>223</b>	<b>528</b>	<b>445</b>	<b>326</b>	<b>403</b>
10月	1,793	161	105	168	72	180	156	122	143
11月	1,578	146	122	155	70	154	158	95	119
12月	1,760	162	135	158	81	194	131	109	141
<b>115年1~3月累計</b>	<b>5,364</b>	<b>453</b>	<b>404</b>	<b>548</b>	<b>228</b>	<b>466</b>	<b>427</b>	<b>371</b>	<b>489</b>
<b>115年第1季</b>	<b>5,364</b>	<b>453</b>	<b>404</b>	<b>548</b>	<b>228</b>	<b>466</b>	<b>427</b>	<b>371</b>	<b>489</b>
1月	1,820	159	113	181	77	163	152	111	189
2月	1,719	138	140	182	65	158	126	134	140
3月	1,825	156	151	185	86	145	149	126	160
與上季比較 增減率%	4.54	- 3.41	11.60	13.93	2.24	- 11.74	- 4.04	13.80	21.34
與上年同季比較 增減率%	10.05	11.58	21.32	8.30	5.56	4.95	- 3.83	16.67	20.44

資料來源：本局婦幼警察隊

附註：林口分局於107年1月29日成立。

附表32 新北市警察局處理家庭暴力通報案件—按分局別分(續)

單位：件

項目 年(季、月)別	蘆洲分局	三峽分局	樹林分局	汐止分局	淡水分局	瑞芳分局	金山分局	林口分局	婦幼隊
110年	1,198	980	485	798	767	160	92	534	17
111年	1,308	950	454	812	897	163	92	684	30
112年	1,422	1,003	632	967	980	189	88	764	21
113年	1,653	1,039	685	1,135	1,227	159	90	741	44
<b>114年</b>	<b>1,937</b>	<b>1,173</b>	<b>740</b>	<b>1,272</b>	<b>1,165</b>	<b>197</b>	<b>118</b>	<b>835</b>	<b>53</b>
<b>114年第1季</b>	<b>431</b>	<b>304</b>	<b>160</b>	<b>321</b>	<b>298</b>	<b>52</b>	<b>26</b>	<b>204</b>	<b>5</b>
1月	158	107	48	118	90	17	9	68	1
2月	146	87	55	90	100	16	8	69	2
3月	127	110	57	113	108	19	9	67	2
<b>114年第2季</b>	<b>508</b>	<b>263</b>	<b>222</b>	<b>292</b>	<b>317</b>	<b>40</b>	<b>24</b>	<b>187</b>	<b>7</b>
4月	165	89	70	88	118	18	14	68	2
5月	162	99	81	107	103	9	5	62	2
6月	181	75	71	97	96	13	5	57	3
<b>114年第3季</b>	<b>487</b>	<b>327</b>	<b>180</b>	<b>347</b>	<b>256</b>	<b>74</b>	<b>34</b>	<b>208</b>	<b>22</b>
7月	132	86	61	129	108	25	11	78	6
8月	173	111	78	126	79	26	13	67	8
9月	182	130	41	92	69	23	10	63	8
<b>114年第4季</b>	<b>511</b>	<b>279</b>	<b>178</b>	<b>312</b>	<b>294</b>	<b>31</b>	<b>34</b>	<b>236</b>	<b>19</b>
10月	169	113	66	107	97	15	12	102	5
11月	176	74	60	98	72	5	8	59	7
12月	166	92	52	107	125	11	14	75	7
<b>115年1~3月累計</b>	<b>514</b>	<b>292</b>	<b>172</b>	<b>364</b>	<b>355</b>	<b>62</b>	<b>17</b>	<b>176</b>	<b>26</b>
<b>115年第1季</b>	<b>514</b>	<b>292</b>	<b>172</b>	<b>364</b>	<b>355</b>	<b>62</b>	<b>17</b>	<b>176</b>	<b>26</b>
1月	188	95	73	115	107	22	2	68	5
2月	149	112	57	118	114	19	7	52	8
3月	177	85	42	131	134	21	8	56	13
與上季比較 增減率%	0.59	4.66	-3.37	16.67	20.75	100.00	-50.00	-25.42	36.84
與上年同季比較 增減率%	19.26	-3.95	7.50	13.40	19.13	19.23	-34.62	-13.73	420.00

附表33 新北市取締攤販績效—按分局別分

項目 年(季、月)別	發生數 總計	板橋 分局	海山 分局	中和 分局	永和 分局	三重 分局	新莊 分局	土城 分局
110年	30,317	4,568	1,104	3,338	1,472	2,343	4,078	1,975
111年	32,343	2,730	3,394	3,646	1,612	3,025	3,413	2,000
112年	36,719	4,599	2,434	4,162	1,484	3,567	4,840	3,202
113年	36,790	6,971	2,808	4,102	759	3,535	4,882	2,899
<b>114年</b>	<b>37,915</b>	<b>3,879</b>	<b>1,739</b>	<b>4,499</b>	<b>1,350</b>	<b>5,297</b>	<b>6,630</b>	<b>2,196</b>
<b>114年第1季</b>	<b>9,214</b>	<b>914</b>	<b>338</b>	<b>1,035</b>	<b>291</b>	<b>1,116</b>	<b>1,771</b>	<b>404</b>
1月	3,336	467	143	310	92	372	643	139
2月	2,901	257	84	325	95	364	612	125
3月	2,977	190	111	400	104	380	516	140
<b>114年第2季</b>	<b>9,247</b>	<b>888</b>	<b>301</b>	<b>1,074</b>	<b>345</b>	<b>1,494</b>	<b>1,535</b>	<b>588</b>
4月	3,033	235	91	372	114	502	505	138
5月	2,938	264	97	297	114	511	498	191
6月	3,276	389	113	405	117	481	532	259
<b>114年第3季</b>	<b>9,404</b>	<b>933</b>	<b>264</b>	<b>1,165</b>	<b>349</b>	<b>1,436</b>	<b>1,602</b>	<b>565</b>
7月	3,187	324	71	426	101	621	442	152
8月	2,974	267	89	346	126	426	532	224
9月	3,243	342	104	393	122	389	628	189
<b>114年第4季</b>	<b>10,050</b>	<b>1,144</b>	<b>836</b>	<b>1,225</b>	<b>365</b>	<b>1,251</b>	<b>1,722</b>	<b>639</b>
10月	2,709	228	142	389	139	366	518	176
11月	3,375	358	261	417	114	414	548	234
12月	3,966	558	433	419	112	471	656	229
<b>115年1~3月累計</b>	<b>10,172</b>	<b>1,180</b>	<b>442</b>	<b>1,485</b>	<b>356</b>	<b>1,303</b>	<b>1,646</b>	<b>583</b>
<b>115年第1季</b>	<b>10,172</b>	<b>1,180</b>	<b>442</b>	<b>1,485</b>	<b>356</b>	<b>1,303</b>	<b>1,646</b>	<b>583</b>
1月	3,753	522	132	533	137	517	566	203
2月	3,088	316	160	449	73	417	477	169
3月	3,331	342	150	503	146	369	603	211
與上季比較 增減率%	1.21	3.15	-47.13	21.22	-2.47	4.16	-4.41	-8.76
與上年同季比較 增減率%	10.40	29.10	30.77	43.48	22.34	16.76	-7.06	44.31

資料來源：本局行政科

附註：林口分局於107年1月29日成立。

附表33 新北市取締攤販績效—按分局別分(續)

單位：件

項目 年(季、月)別	新店 分局	蘆洲 分局	三峽 分局	樹林 分局	汐止 分局	淡水 分局	瑞芳 分局	金山 分局	林口 分局
110年	3,792	2,535	1,424	805	698	1,489	333	55	308
111年	4,714	2,592	1,625	576	884	1,570	255	67	240
112年	4,144	2,546	2,120	471	1,044	1,248	440	57	361
113年	4,195	2,557	1,237	458	522	890	527	81	367
<b>114年</b>	<b>4,445</b>	<b>3,783</b>	<b>1,233</b>	<b>403</b>	<b>714</b>	<b>664</b>	<b>698</b>	<b>41</b>	<b>344</b>
<b>114年第1季</b>	<b>1,456</b>	<b>804</b>	<b>371</b>	<b>131</b>	<b>182</b>	<b>102</b>	<b>186</b>	<b>8</b>	<b>105</b>
1月	538	308	91	36	58	43	51	3	42
2月	414	253	133	64	61	28	52	3	31
3月	504	243	147	31	63	31	83	2	32
<b>114年第2季</b>	<b>1,065</b>	<b>900</b>	<b>282</b>	<b>126</b>	<b>180</b>	<b>158</b>	<b>198</b>	<b>21</b>	<b>92</b>
4月	391	334	99	50	52	54	67	5	24
5月	313	275	95	31	66	63	79	11	33
6月	361	291	88	45	62	41	52	5	35
<b>114年第3季</b>	<b>1,012</b>	<b>1,032</b>	<b>310</b>	<b>72</b>	<b>207</b>	<b>195</b>	<b>161</b>	<b>7</b>	<b>94</b>
7月	373	342	88	24	81	50	58	2	32
8月	302	319	102	27	67	76	44	2	25
9月	337	371	120	21	59	69	59	3	37
<b>114年第4季</b>	<b>912</b>	<b>1,047</b>	<b>270</b>	<b>74</b>	<b>145</b>	<b>209</b>	<b>153</b>	<b>5</b>	<b>53</b>
10月	236	235	86	14	45	63	50	2	20
11月	306	406	92	30	46	78	50	1	20
12月	370	406	92	30	54	68	53	2	13
<b>115年1~3月累計</b>	<b>961</b>	<b>1,244</b>	<b>304</b>	<b>142</b>	<b>76</b>	<b>205</b>	<b>193</b>	<b>4</b>	<b>48</b>
<b>115年第1季</b>	<b>961</b>	<b>1,244</b>	<b>304</b>	<b>142</b>	<b>76</b>	<b>205</b>	<b>193</b>	<b>4</b>	<b>48</b>
1月	378	400	126	53	32	74	56	2	22
2月	282	413	97	56	24	69	75	1	10
3月	301	431	81	33	20	62	62	1	16
與上季比較 增減率%	5.37	18.82	12.59	91.89	- 47.59	- 1.91	26.14	- 20.00	- 9.43
與上年同季比較 增減率%	- 34.00	54.73	- 18.06	8.40	- 58.24	100.98	3.76	- 50.00	- 54.29

附表34 新北市取締酒駕大執法案件—按分局別分

項目 年(季、月)別	總計								
	總計	板橋分局	海山分局	中和分局	永和分局	三重分局	新莊分局	土城分局	新店分局
110年	4,044	244	497	282	61	265	465	236	231
111年	5,063	296	578	215	87	282	848	359	236
112年	5,356	375	528	243	84	371	684	370	325
113年	4,119	262	313	158	55	384	432	297	283
<b>114年</b>	<b>3,991</b>	<b>256</b>	<b>250</b>	<b>215</b>	<b>85</b>	<b>347</b>	<b>385</b>	<b>258</b>	<b>222</b>
<b>114年第1季</b>	<b>900</b>	<b>33</b>	<b>72</b>	<b>32</b>	<b>23</b>	<b>56</b>	<b>76</b>	<b>75</b>	<b>54</b>
1月	263	10	22	13	6	19	18	24	15
2月	290	12	20	7	7	17	28	21	12
3月	347	11	30	12	10	20	30	30	27
<b>114年第2季</b>	<b>963</b>	<b>35</b>	<b>61</b>	<b>43</b>	<b>15</b>	<b>91</b>	<b>111</b>	<b>65</b>	<b>60</b>
4月	318	13	24	15	4	31	41	23	15
5月	302	8	15	11	8	27	36	16	21
6月	343	14	22	17	3	33	34	26	24
<b>114年第3季</b>	<b>1,117</b>	<b>99</b>	<b>69</b>	<b>73</b>	<b>23</b>	<b>104</b>	<b>90</b>	<b>50</b>	<b>67</b>
7月	308	10	26	17	5	34	30	18	20
8月	372	30	23	28	6	35	29	17	24
9月	437	59	20	28	12	35	31	15	23
<b>114年第4季</b>	<b>1,011</b>	<b>89</b>	<b>48</b>	<b>67</b>	<b>24</b>	<b>96</b>	<b>108</b>	<b>68</b>	<b>41</b>
10月	381	37	16	25	9	33	45	18	16
11月	277	25	14	27	9	20	28	26	13
12月	353	27	18	15	6	43	35	24	12
<b>115年1~3月累計</b>	<b>812</b>	<b>93</b>	<b>42</b>	<b>58</b>	<b>35</b>	<b>73</b>	<b>70</b>	<b>31</b>	<b>46</b>
<b>115年第1季</b>	<b>812</b>	<b>93</b>	<b>42</b>	<b>58</b>	<b>35</b>	<b>73</b>	<b>70</b>	<b>31</b>	<b>46</b>
1月	274	36	14	18	2	32	18	18	6
2月	236	23	12	17	11	19	22	8	18
3月	302	34	16	23	22	22	30	5	22
與上季比較 增減率%	- 19.68	4.49	- 12.50	- 13.43	45.83	- 23.96	- 35.19	- 54.41	12.20
與上年同季比較 增減率%	- 9.78	181.82	- 41.67	81.25	52.17	30.36	- 7.89	- 58.67	- 14.81

資料來源：本局交通警察大隊

附註：林口分局於107年1月29日成立。

附表34 新北市取締酒駕大執法案件—按分局別分(續)

單位：件

項目 年(季、月)別	蘆洲 分局	三峽 分局	樹林 分局	汐止 分局	淡水 分局	瑞芳 分局	金山 分局	林口 分局	其他
110年	431	238	298	135	287	89	66	207	12
111年	497	224	320	346	340	95	85	247	8
112年	650	233	284	335	367	86	99	310	12
113年	476	203	261	263	237	49	76	365	5
<b>114年</b>	<b>417</b>	<b>348</b>	<b>294</b>	<b>190</b>	<b>237</b>	<b>50</b>	<b>90</b>	<b>343</b>	<b>4</b>
<b>114年第1季</b>	<b>117</b>	<b>84</b>	<b>66</b>	<b>47</b>	<b>51</b>	<b>4</b>	<b>21</b>	<b>87</b>	<b>2</b>
1月	33	26	24	5	11	-	5	31	1
2月	45	32	18	10	21	2	6	32	-
3月	39	26	24	32	19	2	10	24	1
<b>114年第2季</b>	<b>86</b>	<b>93</b>	<b>67</b>	<b>46</b>	<b>57</b>	<b>14</b>	<b>28</b>	<b>90</b>	<b>1</b>
4月	20	30	20	17	23	5	11	26	-
5月	33	30	22	15	20	4	6	30	-
6月	33	33	25	14	14	5	11	34	1
<b>114年第3季</b>	<b>105</b>	<b>85</b>	<b>85</b>	<b>58</b>	<b>69</b>	<b>22</b>	<b>27</b>	<b>90</b>	<b>1</b>
7月	30	20	17	17	26	5	9	24	-
8月	36	27	30	14	25	8	5	34	1
9月	39	38	38	27	18	9	13	32	-
<b>114年第4季</b>	<b>109</b>	<b>86</b>	<b>76</b>	<b>39</b>	<b>60</b>	<b>10</b>	<b>14</b>	<b>76</b>	<b>-</b>
10月	43	37	33	13	20	1	8	27	-
11月	30	12	21	9	15	2	2	24	-
12月	36	37	22	17	25	7	4	25	-
<b>115年1~3月累計</b>	<b>72</b>	<b>68</b>	<b>61</b>	<b>35</b>	<b>47</b>	<b>19</b>	<b>15</b>	<b>46</b>	<b>1</b>
<b>115年第1季</b>	<b>72</b>	<b>68</b>	<b>61</b>	<b>35</b>	<b>47</b>	<b>19</b>	<b>15</b>	<b>46</b>	<b>1</b>
1月	25	26	14	15	15	5	8	21	1
2月	21	24	17	8	13	5	6	12	-
3月	26	18	30	12	19	9	1	13	-
與上季比較 增減率%	- 33.94	- 20.93	- 19.74	- 10.26	- 21.67	90.00	7.14	- 39.47	--
與上年同季比較 增減率%	- 38.46	- 19.05	- 7.58	- 25.53	- 7.84	375.00	- 28.57	- 47.13	- 50.00

附表35 新北市取締汽機車違規情形—按分局別分

項目 年(季、月)別	項目								
	總計	板橋分局	海山分局	中和分局	永和分局	三重分局	新莊分局	土城分局	新店分局
110年	852,810	35,846	49,646	54,882	30,744	61,504	67,298	38,987	56,004
111年	879,304	40,180	54,537	70,631	29,061	68,191	92,636	40,628	50,901
112年	1,034,965	51,032	88,338	87,528	34,449	91,591	121,992	52,570	60,847
113年	840,687	42,514	66,561	72,137	26,504	70,690	89,827	44,286	44,777
<b>114年</b>	<b>837,521</b>	<b>39,687</b>	<b>58,993</b>	<b>90,701</b>	<b>28,277</b>	<b>76,918</b>	<b>86,619</b>	<b>47,336</b>	<b>47,917</b>
<b>114年第1季</b>	<b>206,981</b>	<b>9,651</b>	<b>14,306</b>	<b>23,348</b>	<b>7,036</b>	<b>18,317</b>	<b>22,765</b>	<b>11,202</b>	<b>12,795</b>
1月	58,211	3,152	3,985	5,557	1,794	5,334	5,575	3,637	4,307
2月	73,686	3,153	5,018	8,988	2,773	5,645	10,513	3,583	4,156
3月	75,084	3,346	5,303	8,803	2,469	7,338	6,677	3,982	4,332
<b>114年第2季</b>	<b>216,936</b>	<b>9,626</b>	<b>16,000</b>	<b>22,323</b>	<b>7,211</b>	<b>19,671</b>	<b>22,765</b>	<b>12,964</b>	<b>12,219</b>
4月	74,560	3,287	5,745	7,649	2,482	7,186	7,628	4,338	4,527
5月	72,093	3,304	4,823	7,306	2,480	6,818	7,977	4,459	4,161
6月	70,283	3,035	5,432	7,368	2,249	5,667	7,160	4,167	3,531
<b>114年第3季</b>	<b>216,048</b>	<b>10,853</b>	<b>15,087</b>	<b>24,603</b>	<b>7,183</b>	<b>20,180</b>	<b>22,633</b>	<b>11,709</b>	<b>11,808</b>
7月	73,731	3,721	5,166	8,003	2,565	6,957	7,261	3,765	4,629
8月	68,556	3,252	4,825	8,291	1,667	6,569	7,824	4,077	3,132
9月	73,761	3,880	5,096	8,309	2,951	6,654	7,548	3,867	4,047
<b>114年第4季</b>	<b>197,556</b>	<b>9,557</b>	<b>13,600</b>	<b>20,427</b>	<b>6,847</b>	<b>18,750</b>	<b>18,456</b>	<b>11,461</b>	<b>11,095</b>
10月	69,038	3,670	4,798	7,593	2,660	5,607	6,400	4,141	4,315
11月	60,280	2,772	4,566	5,582	1,985	6,521	5,791	3,207	3,057
12月	68,238	3,115	4,236	7,252	2,202	6,622	6,265	4,113	3,723
<b>115年1~3月累計</b>	<b>192,099</b>	<b>8,887</b>	<b>11,835</b>	<b>19,926</b>	<b>6,581</b>	<b>15,074</b>	<b>19,717</b>	<b>10,433</b>	<b>10,040</b>
<b>115年第1季</b>	<b>192,099</b>	<b>8,887</b>	<b>11,835</b>	<b>19,926</b>	<b>6,581</b>	<b>15,074</b>	<b>19,717</b>	<b>10,433</b>	<b>10,040</b>
1月	65,893	3,064	4,043	6,520	2,105	5,432	7,002	3,817	3,630
2月	56,565	2,498	3,877	6,503	2,058	4,390	3,668	3,233	2,981
3月	69,641	3,325	3,915	6,903	2,418	5,252	9,047	3,383	3,429
與上季比較 增減率%	- 2.76	- 7.01	- 12.98	- 2.45	- 3.88	- 19.61	6.83	- 8.97	- 9.51
與上年同季比較 增減率%	- 7.19	- 7.92	- 17.27	- 14.66	- 6.47	- 17.70	- 13.39	- 6.86	- 21.53

資料來源：本局交通警察大隊

附註：林口分局於107年1月29日成立。

附表35 新北市取締汽機車違規情形—按分局別分(續)

單位：件

項目 年(季、月)別	蘆洲 分局	三峽 分局	樹林 分局	汐止 分局	淡水 分局	瑞芳 分局	金山 分局	林口 分局	交通 大隊	其 他
110年	59,188	27,003	23,066	44,215	36,370	32,881	26,179	57,072	151,920	5
111年	57,138	29,917	25,290	38,876	36,420	30,861	31,841	46,307	135,881	8
112年	65,124	40,912	36,048	47,019	39,516	31,957	27,107	54,812	104,122	1
113年	54,129	40,632	33,529	37,045	42,602	24,154	23,532	38,620	89,148	-
<b>114年</b>	<b>63,175</b>	<b>37,833</b>	<b>34,825</b>	<b>39,205</b>	<b>41,379</b>	<b>19,837</b>	<b>15,596</b>	<b>33,537</b>	<b>75,679</b>	<b>7</b>
<b>114年第1季</b>	<b>14,936</b>	<b>9,119</b>	<b>8,903</b>	<b>9,574</b>	<b>9,317</b>	<b>4,356</b>	<b>3,049</b>	<b>7,865</b>	<b>20,440</b>	<b>2</b>
1月	4,768	2,587	2,669	3,016	2,718	1,554	754	2,310	4,492	2
2月	5,060	3,345	2,478	2,978	3,365	1,600	907	2,648	7,476	-
3月	5,108	3,187	3,756	3,580	3,234	1,202	1,388	2,907	8,472	-
<b>114年第2季</b>	<b>14,516</b>	<b>9,308</b>	<b>9,508</b>	<b>9,787</b>	<b>11,247</b>	<b>4,740</b>	<b>4,289</b>	<b>8,749</b>	<b>22,010</b>	<b>3</b>
4月	5,296	3,148	3,308	3,379	3,762	1,616	1,120	2,931	7,155	3
5月	4,635	2,994	3,255	3,210	3,651	1,587	1,894	2,685	6,854	-
6月	4,585	3,166	2,945	3,198	3,834	1,537	1,275	3,133	8,001	-
<b>114年第3季</b>	<b>16,040</b>	<b>9,256</b>	<b>9,165</b>	<b>10,695</b>	<b>11,215</b>	<b>5,122</b>	<b>3,853</b>	<b>8,774</b>	<b>17,871</b>	<b>1</b>
7月	5,457	3,424	3,166	3,781	3,913	1,720	981	3,361	5,860	1
8月	5,408	2,943	2,821	3,283	3,760	1,813	746	2,695	5,450	-
9月	5,175	2,889	3,178	3,631	3,542	1,589	2,126	2,718	6,561	-
<b>114年第4季</b>	<b>17,683</b>	<b>10,150</b>	<b>7,249</b>	<b>9,149</b>	<b>9,600</b>	<b>5,619</b>	<b>4,405</b>	<b>8,149</b>	<b>15,358</b>	<b>1</b>
10月	6,050	3,327	2,638	3,389	3,785	1,847	1,439	2,626	4,753	-
11月	5,890	3,276	2,130	2,662	2,811	2,117	952	2,840	4,120	1
12月	5,743	3,547	2,481	3,098	3,004	1,655	2,014	2,683	6,485	-
<b>115年1~3月累計</b>	<b>12,664</b>	<b>9,358</b>	<b>7,970</b>	<b>7,607</b>	<b>6,888</b>	<b>4,729</b>	<b>2,558</b>	<b>7,134</b>	<b>30,697</b>	<b>1</b>
<b>115年第1季</b>	<b>12,664</b>	<b>9,358</b>	<b>7,970</b>	<b>7,607</b>	<b>6,888</b>	<b>4,729</b>	<b>2,558</b>	<b>7,134</b>	<b>30,697</b>	<b>1</b>
1月	5,094	3,219	2,644	2,424	2,464	1,714	1,217	2,244	9,260	-
2月	3,317	2,920	2,241	2,327	2,162	1,502	666	2,550	9,672	-
3月	4,253	3,219	3,085	2,856	2,262	1,513	675	2,340	11,765	1
與上季比較 增減率%	-28.38	-7.80	9.95	-16.85	-28.25	-15.84	-41.93	-12.46	99.88	-
與上年同季比較 增減率%	-15.21	2.62	-10.48	-20.55	-26.07	8.56	-16.10	-9.29	50.18	-50.00

附表36 新北市監錄系統破獲數占全般刑案破獲數比率  
—按分局別分

項目 年(季、月)別	總計	板橋分局	海山分局	中和分局	永和分局	三重分局	新莊分局	土城分局
110年	38.49	32.09	20.90	71.60	61.50	31.20	34.43	24.14
111年	27.80	33.02	18.71	19.42	66.54	34.97	19.16	16.05
112年	24.36	26.40	13.85	27.67	66.93	24.93	18.88	14.53
113年	21.60	25.91	12.03	20.33	73.21	18.64	19.62	13.22
<b>114年</b>	<b>31.11</b>	<b>27.73</b>	<b>26.44</b>	<b>72.71</b>	<b>81.29</b>	<b>27.01</b>	<b>24.71</b>	<b>10.82</b>
<b>114年第1季</b>	<b>23.37</b>	<b>28.27</b>	<b>12.34</b>	<b>58.42</b>	<b>78.59</b>	<b>12.64</b>	<b>17.84</b>	<b>8.38</b>
1月	19.66	28.26	10.17	28.21	70.37	8.25	20.30	7.61
2月	22.88	23.56	13.02	55.79	77.96	5.01	18.97	7.32
3月	26.00	32.27	13.43	84.96	83.00	20.11	15.68	9.68
<b>114年第2季</b>	<b>27.46</b>	<b>30.16</b>	<b>14.88</b>	<b>74.08</b>	<b>82.44</b>	<b>14.72</b>	<b>19.13</b>	<b>7.54</b>
4月	24.81	26.87	11.70	69.78	78.97	11.76	16.54	7.08
5月	27.10	26.30	16.48	70.83	82.39	17.79	20.61	7.71
6月	30.66	37.52	16.54	81.57	85.93	15.78	20.37	7.82
<b>114年第3季</b>	<b>28.62</b>	<b>25.63</b>	<b>27.66</b>	<b>73.01</b>	<b>81.86</b>	<b>14.03</b>	<b>22.53</b>	<b>8.02</b>
7月	25.43	26.54	19.86	69.94	80.35	10.55	19.42	6.05
8月	26.68	26.44	21.77	61.79	85.45	9.65	23.01	4.93
9月	33.65	23.87	44.33	85.29	78.97	22.21	25.80	13.74
<b>114年第4季</b>	<b>45.77</b>	<b>27.04</b>	<b>52.82</b>	<b>85.87</b>	<b>82.37</b>	<b>67.09</b>	<b>40.72</b>	<b>19.96</b>
10月	43.03	23.48	47.01	86.68	78.60	44.31	39.88	14.87
11月	46.34	27.87	52.70	86.05	81.88	65.13	40.95	25.12
12月	47.89	30.68	58.98	84.75	86.48	92.62	41.34	18.47
<b>115年1~3月累計</b>	<b>46.39</b>	<b>30.64</b>	<b>34.54</b>	<b>84.74</b>	<b>78.47</b>	<b>92.32</b>	<b>36.78</b>	<b>18.33</b>
<b>115年第1季</b>	<b>46.39</b>	<b>30.64</b>	<b>34.54</b>	<b>84.74</b>	<b>78.47</b>	<b>92.32</b>	<b>36.78</b>	<b>18.33</b>
1月	45.00	32.85	43.75	82.92	84.96	92.52	39.82	25.31
2月	47.41	25.81	38.59	83.44	78.17	94.19	37.59	15.34
3月	46.90	31.79	24.23	87.06	75.18	90.51	34.15	14.56
與上季比較 增減(百分點)	(0.62)	(3.60)	(-18.28)	(-1.13)	(-3.90)	(25.23)	(-3.94)	(-1.63)
與上年同季比較 增減(百分點)	(23.02)	(2.37)	(22.20)	(26.32)	(-0.12)	(79.68)	(18.94)	(9.95)

資料來源：本局刑事警察大隊

附註：1. 115年第1季新北市全般刑案破獲20,218件，其中運用監錄系統破獲9,380件。

2. 林口分局於107年1月29日成立。

附表36 新北市監錄系統破獲數占全般刑案破獲數比率  
—按分局別分(續)

單位：%

項目 年(季、月)別	新店 分局	蘆洲 分局	三峽 分局	樹林 分局	汐止 分局	淡水 分局	瑞芳 分局	金山 分局	林口 分局
110年	56.35	15.41	54.07	19.07	48.44	72.77	38.97	16.56	14.86
111年	50.97	11.85	19.09	17.59	15.62	62.45	26.04	15.25	16.87
112年	40.06	10.31	18.02	17.01	14.63	41.27	45.40	15.56	23.09
113年	28.69	5.44	19.08	20.61	28.37	20.35	54.95	11.29	9.99
<b>114年</b>	<b>22.61</b>	<b>28.47</b>	<b>24.92</b>	<b>19.29</b>	<b>39.99</b>	<b>18.98</b>	<b>48.15</b>	<b>40.76</b>	<b>10.10</b>
<b>114年第1季</b>	<b>32.51</b>	<b>4.15</b>	<b>12.54</b>	<b>16.16</b>	<b>43.29</b>	<b>5.28</b>	<b>52.78</b>	<b>14.68</b>	<b>12.94</b>
1月	31.10	3.08	16.40	15.44	51.21	3.06	50.79	16.13	7.87
2月	34.75	2.61	16.61	18.66	45.18	3.89	62.50	8.33	14.90
3月	31.72	5.92	7.62	14.37	38.07	7.66	47.83	19.05	14.12
<b>114年第2季</b>	<b>22.13</b>	<b>7.22</b>	<b>18.11</b>	<b>20.74</b>	<b>55.61</b>	<b>21.16</b>	<b>39.22</b>	<b>10.78</b>	<b>13.82</b>
4月	20.22	12.16	16.01	17.32	77.26	7.78	22.73	7.14	5.08
5月	27.38	6.94	18.61	20.81	55.69	6.53	52.50	9.62	14.16
6月	18.73	2.75	19.63	24.04	33.77	56.38	50.77	18.52	22.73
<b>114年第3季</b>	<b>19.95</b>	<b>4.61</b>	<b>25.61</b>	<b>24.13</b>	<b>31.84</b>	<b>61.64</b>	<b>48.89</b>	<b>32.11</b>	<b>9.37</b>
7月	11.16	6.49	16.08	23.86	26.86	92.37	52.24	15.94	3.54
8月	29.59	1.43	17.29	22.05	36.59	67.63	52.38	30.14	0.80
9月	19.85	5.35	41.73	26.39	33.33	43.32	41.89	58.33	23.61
<b>114年第4季</b>	<b>16.74</b>	<b>91.19</b>	<b>46.19</b>	<b>15.81</b>	<b>23.56</b>	<b>15.33</b>	<b>54.41</b>	<b>92.23</b>	<b>4.10</b>
10月	13.22	87.95	36.68	25.53	29.33	26.97	60.98	77.78	10.31
11月	19.64	95.41	40.98	5.22	33.46	15.21	46.51	100.00	0.97
12月	17.60	90.27	62.63	17.47	10.70	8.00	51.90	100.00	0.30
<b>115年1~3月累計</b>	<b>18.73</b>	<b>57.41</b>	<b>62.30</b>	<b>25.74</b>	<b>19.98</b>	<b>27.88</b>	<b>44.70</b>	<b>100.00</b>	<b>1.55</b>
<b>115年第1季</b>	<b>18.73</b>	<b>57.41</b>	<b>62.30</b>	<b>25.74</b>	<b>19.98</b>	<b>27.88</b>	<b>44.70</b>	<b>100.00</b>	<b>1.55</b>
1月	20.33	37.22	60.26	17.25	12.86	7.52	30.30	100.00	-
2月	19.33	73.81	70.09	19.91	23.68	6.49	43.94	100.00	4.90
3月	16.90	61.03	60.15	38.21	23.56	50.70	56.47	100.00	-
與上季比較 增減(百分點)	(1.99)	(-33.78)	(16.11)	(9.93)	(-3.58)	(12.55)	(-9.71)	(7.77)	(-2.55)
與上年同季比較 增減(百分點)	(-13.78)	(53.26)	(49.76)	(9.58)	(-23.31)	(22.60)	(-8.08)	(85.32)	(-11.39)

3. 107年第2季起，監錄系統破獲數僅統計運用錄影監視系統為主要或關鍵之偵破線索者。



新北市政府警察局  
統計室 編印

